



Latvijas Ģeotelpiskās
informācijas aģentūra

TOPOGRĀFISKĀ PLĀNA M 1:2000 SAGATAVOŠANAS AKTUALITĀTES

Kartogrāfu diena 2024
06.03.2024.

ERITA ŽEIMOTE
LĢIA Kartogrāfijas departamenta galvenais karšu redaktors



Latvijas Ģeotelpiskās
informācijas aģentūra

SATURS

- ĪSS VĒSTURISKS IESKATS
- TOPOGRĀFISKĀ PLĀNA M 1:2000 IZGATAVOŠANAS PAMATPRINCIPI
- TOPOGRĀFISKĀ PLĀNA M 1:2000 RAŽOŠANAS CIKLI
- 2024.GADA AKTUALITĀTES





Latvijas Ģeotelpiskās
informācijas aģentūra

ĪSS VĒSTURISKS IESKATS

- Neatkarīgās Latvijas atjaunošanas laikā topogrāfisko plānu M 1:2000 sagatavošana uzsākta 1996.gadā VZD Kadastra centrā
- Viens no pirmajiem izgatavotajiem plāniem – Cēsu pilsēta 1998.gadā
- Rīgas digitizēšanas uzsākšana 1999.gadā (daļēja aktualizācija veikta līdz 2018.gadam)
- Topogrāfisko plānu M 1:5000 izstrāde no 2004.-2014.gadam
- Laika posmā līdz 2015.gadam veikta topogrāfisko plānu M1:2000 izveide 32 apdzīvotām vietām
- No 2015.gada darbi tiek veikti arī LĢIA reģionālajās nodaļās (gadā 70plāna lapas)
- Izmanto pilsētu teritoriālpārveidplānošanā, lokālpārveidplānošanā, projektēšanā, operatīvo dienestu darbībā

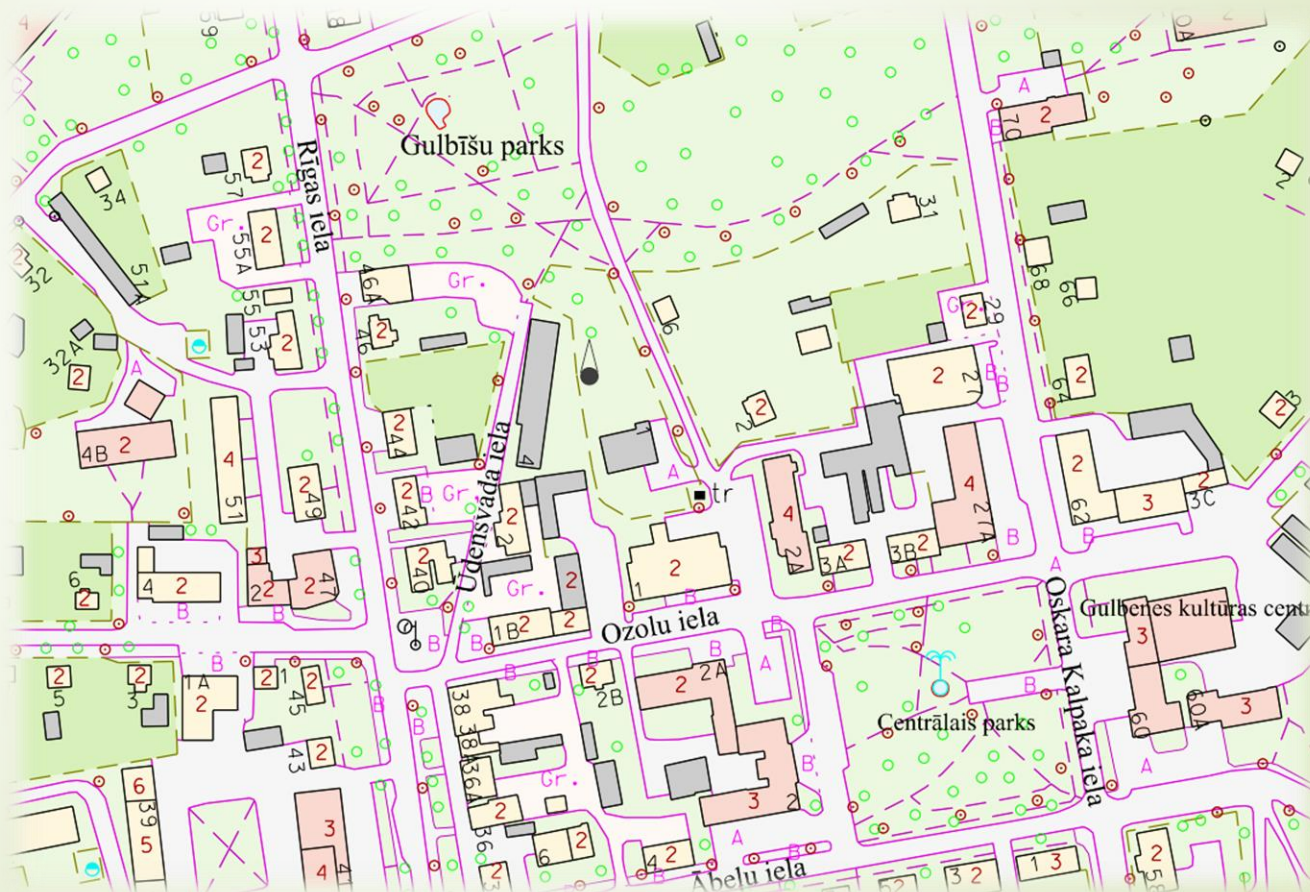




Latvijas Ģeotelpiskās
informācijas aģentūra

ĪSS VĒSTURISKS IESKATS

Gulbenes topogrāfiskā plāna M 1:5000 fragments
(2009.gads)

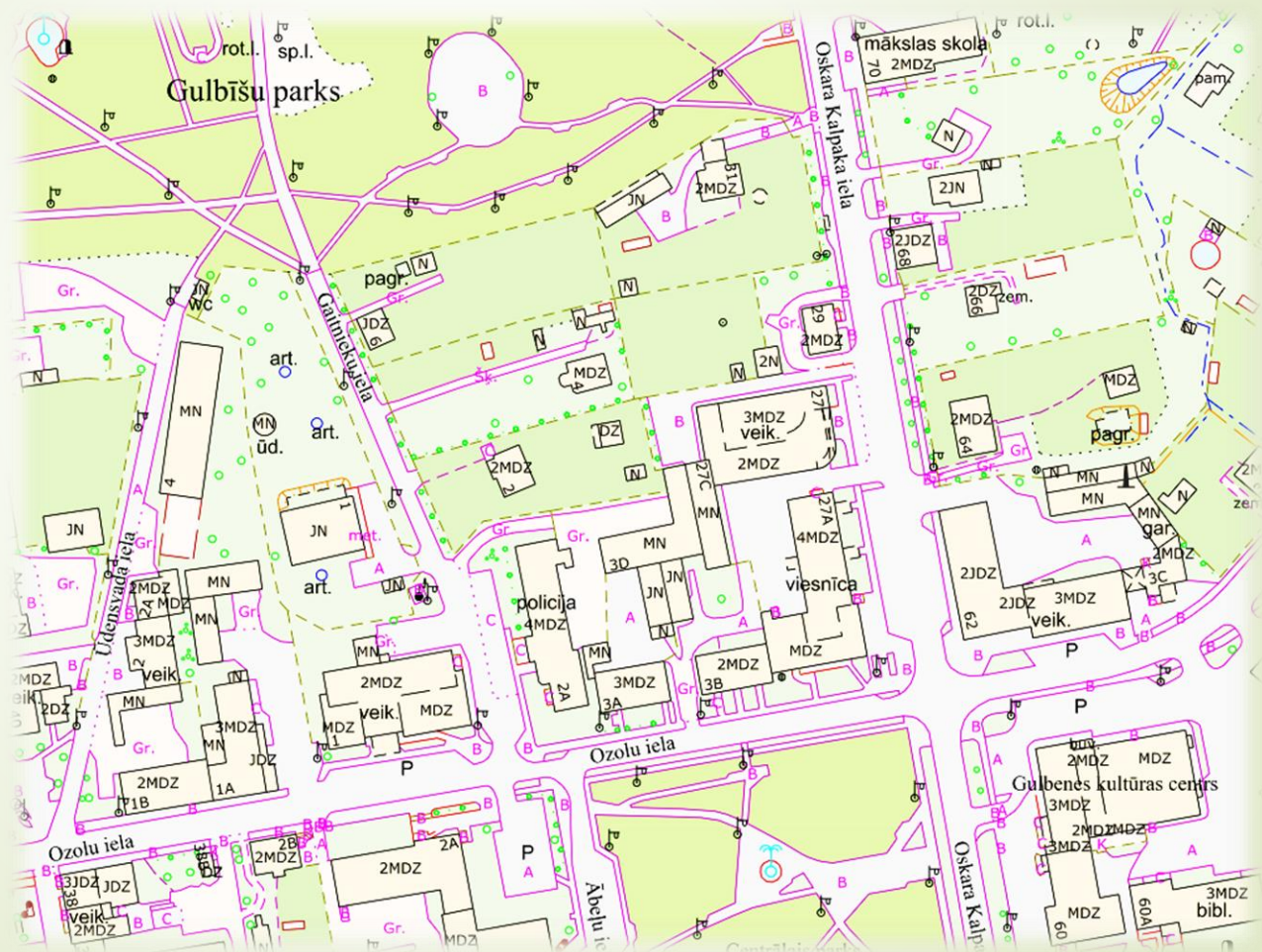




Latvijas Ģeotelpiskās
informācijas aģentūra

ĪSS VĒSTURISKS IESKATS

Gulbenes topogrāfiskā plāna M 1:2000 fragments
(2022.gads)





Latvijas Ģeotelpiskās
informācijas aģentūra

TOPOGRĀFISKĀ PLĀNA M 1:2 000 IZGATAVOŠANAS PAMATPRINCIPI

- 1. Topogrāfiskais plāns M 1:2000 tiek izgatavots pilsētām un blīvi apdzīvotām vietām.**
- 2. Tā veidošanu nosaka topogrāfiskā plāna M1:2000 specifikācija un izstrādātie atbilstošie apzīmējumi.**
- 3. Kartogrāfiskais materiāls tiek digitizēts OpenCities Map Advanced programmā *.dgn formātā**
- 4. Izmantojamie palīgmateriāli:**
 - Ortofotokartes
 - Drona aerofoto materiāli
 - LIDAR digitālie reljefa un virsmas modeļi
 - Topogrāfiskā plāna M 1:500 dati
 - Kadastra dati
 - Administratīvo robežu, adrešu reģistra u.c. informācija
 - Interneta resursi Google Maps, Google Earth u.c.



Latvijas Ģeotelpiskās
informācijas aģentūra

TOPOGRĀFISKĀ PLĀNA M 1:2 000 RAŽOŠANAS CIKLI

➤ Kamerālā dešifrēšana

(plāna sagatavošanā izmantotais materiāls – drona aerofoto, LIDAR digitālais virsmas modelis)



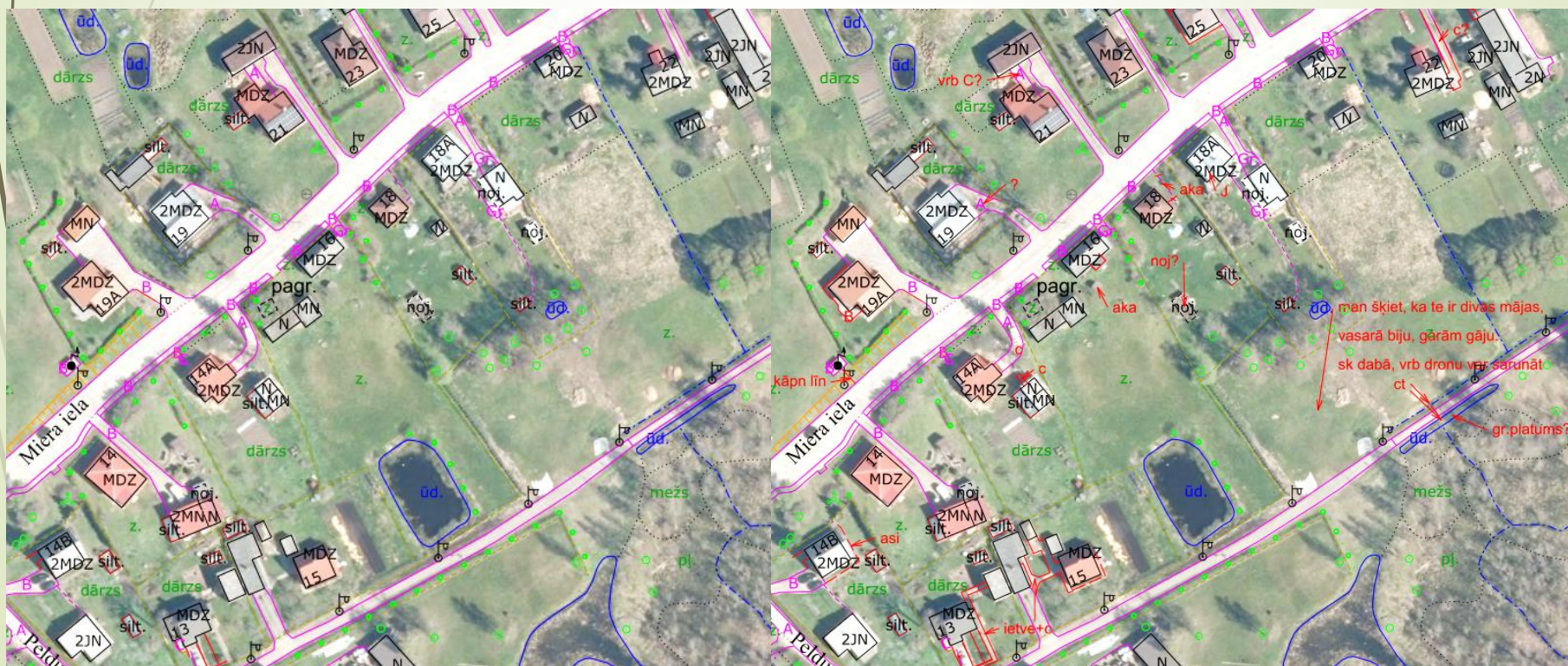


Latvijas Ģeotelpiskās
informācijas aģentūra

TOPOGRĀFISKĀ PLĀNA M 1:2 000 RAŽOŠANAS CIKLI

➤ Kamerālā dešifrēšana/korektūra

(plāna sagatavošanā izmantotais materiāls - ortofotokarte)





Latvijas Ģeotelpiskās
informācijas aģentūra

TOPOGRĀFISKĀ PLĀNA M 1:2 000 RAŽOŠANAS CIKLI

Daži mirkļi no lauku apsekošanas procesa

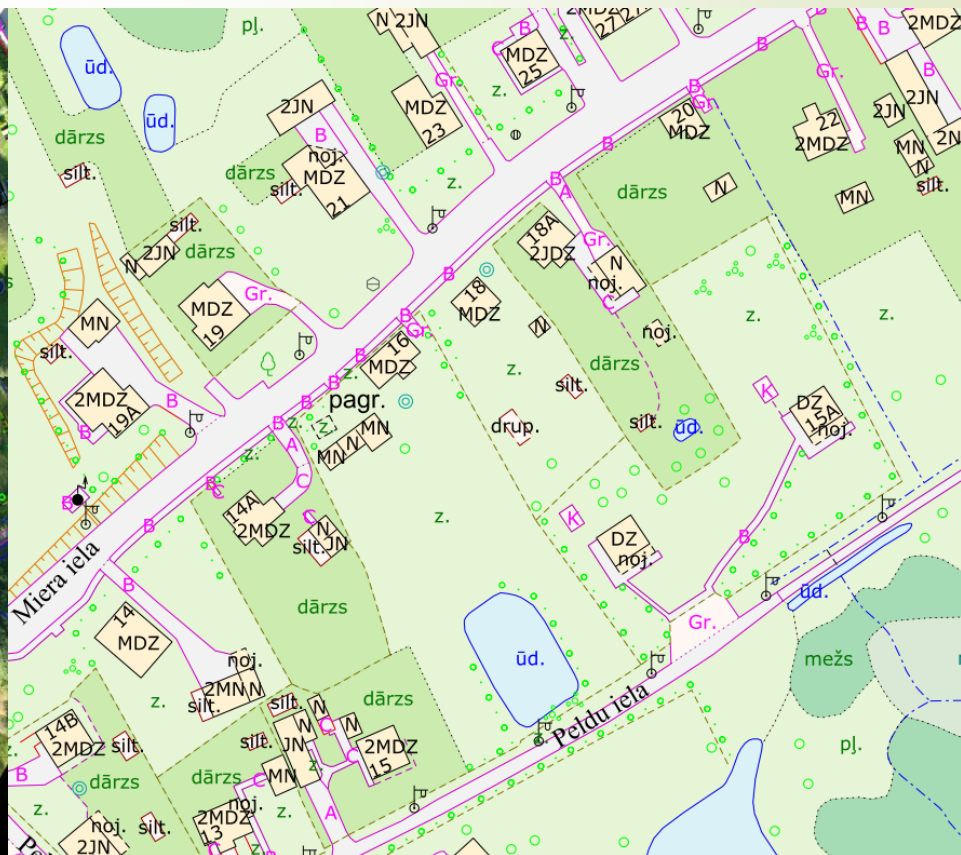
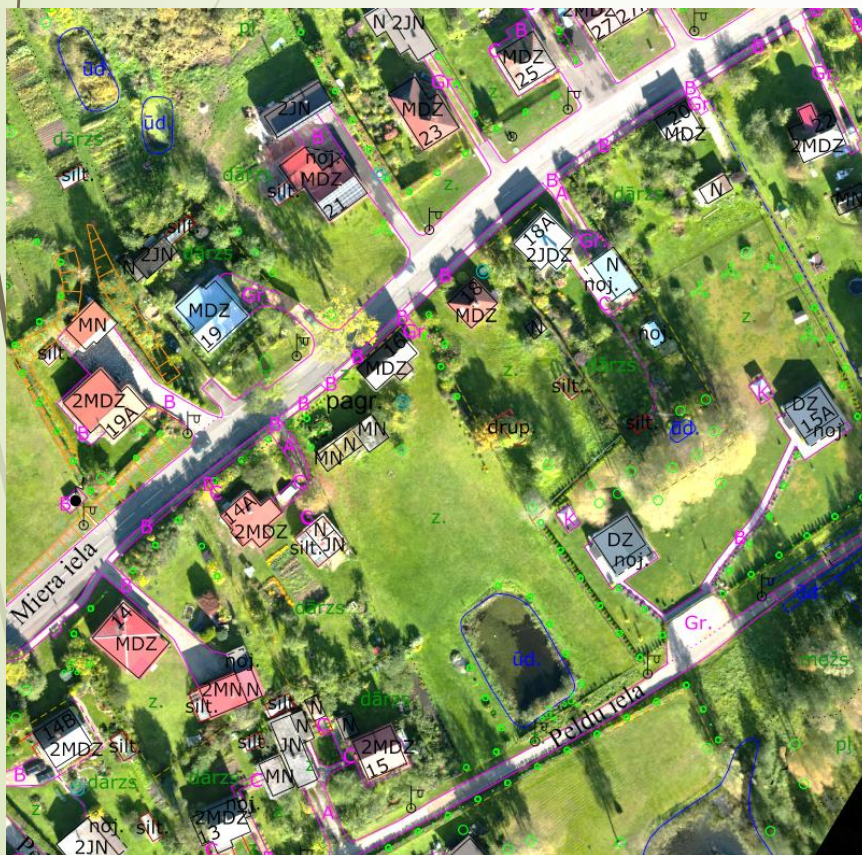




Latvijas Ģeotelpiskās
informācijas aģentūra

TOPOGRĀFISKĀ PLĀNA M 1:2 000 RAŽOŠANAS CIKLI

➤ Datu topoloģiskā apstrāde/vizualizācija/redaktūra





Latvijas Ģeotelpiskās
informācijas aģentūra

TOPOGRĀFISKĀ PLĀNA M 1:2 000 RAŽOŠANAS CIKLI

- Datu kontrole (procesu veic Telpisko datu administrēšanas un kontroles daļa)
- Datu eksportēšana uz ArcGIS
- Saglabāšana CDB un LĢIA pārlūkā (reizi ceturksnī)
- Datu formāts DGN, SHP, GDB, TIF



Latvijas Ģeotelpiskās
informācijas aģentūra

TOPOGRĀFISKĀ PLĀNA M 1:2 000 AKTUALITĀTES 2024.GADĀ

- Ražošanas apjoms 75 plāna lapas (75km²)
- Iesaistītie darbinieki 8-10
- Aktuāli drona aerofoto materiāli (Bauska, Dagda, Ilūkste)
- Plānoti jauni drona aerofotouzņēmumi (Iecava, Ikšķile, Lielvārde, Sigulda)
- 2023.gada datu izmantotāji:
 - 80% pašvaldības
 - 20% juridiskas un fiziskas personas



Latvijas Ģeotelpiskās
informācijas aģentūra

TOPOGRĀFISKĀ PLĀNA M 1:2 000 AKTUALITĀTES 2024.GADĀ

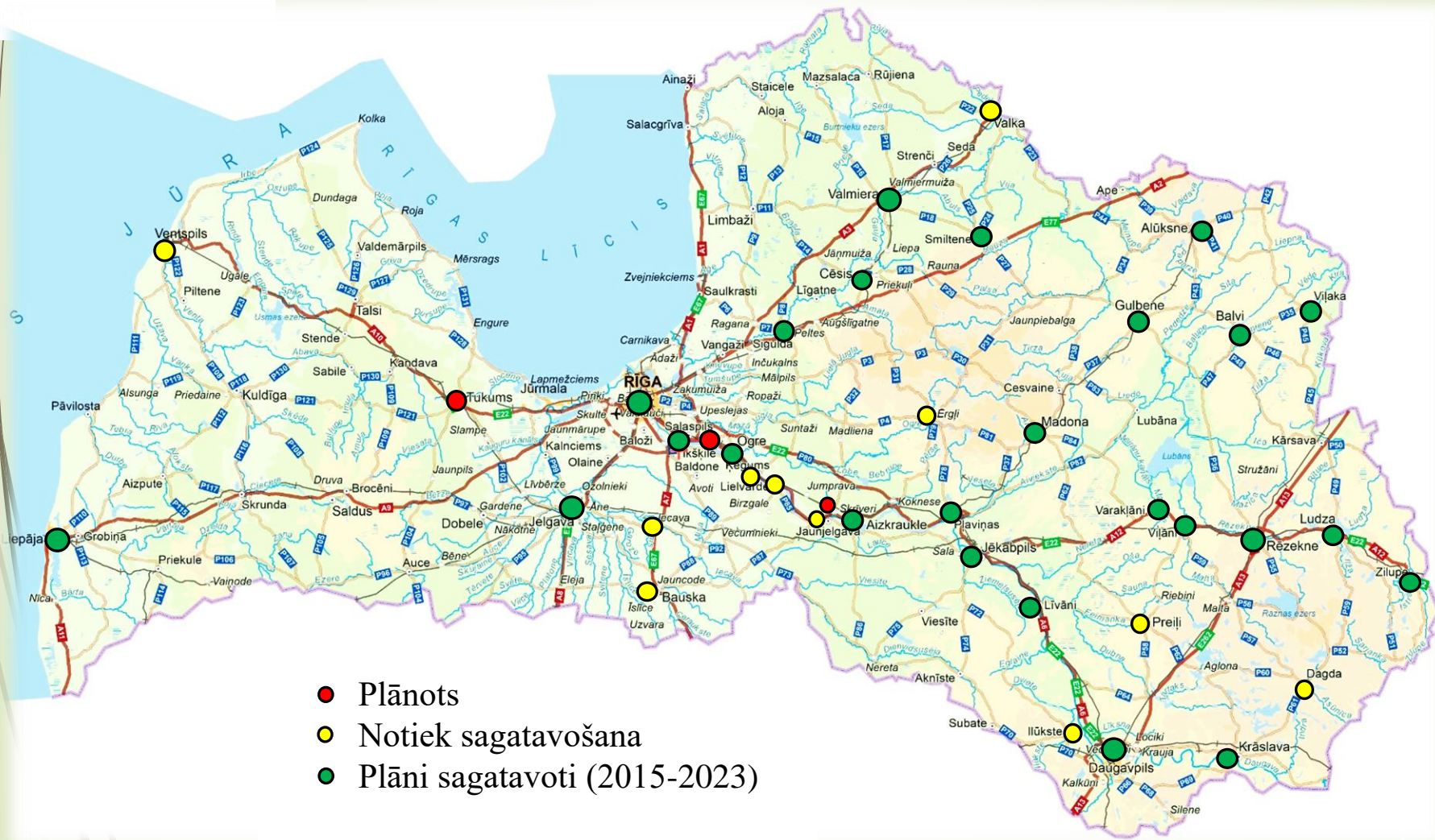
➤ Pilsētu plānu sagatavošana 2024.gadā

- Bauska
- Dagda
- Iecava
- Ikšķile
- Ilūkste
- Jaunjelgava
- Ķegums
- Lielvārde
- Preiļi
- Skrīveri
- Sigulda (daļēji)
- Ventspils



Latvijas Ģeotelpiskās
informācijas aģentūra

TOPOGRĀFISKĀ PLĀNA M 1:2 000 AKTUALITĀTES 2024.GADĀ





Latvijas Ģeotelpiskās
informācijas aģentūra

PALDIES PAR UZMANĪBU!

erita.zeimote@lgia.gov.lv