



Latvijas Ģeotelpiskās  
informācijas aģentūra

# Karšu pārlūks "LĢIA Kartes"

«Kartogrāfu diena 2023»

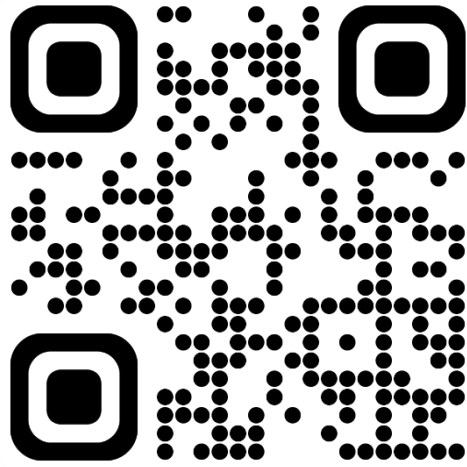
2023. gada 25. janvāris

**Kristaps Kiziks**

ĢIS un IKT nodaļas ĢIS daļas vadītājs



Latvijas Ģeotelpiskās  
informācijas aģentūra



**[kartes.lgia.gov.lv](https://kartes.lgia.gov.lv)**





Latvijas Ģeotelpiskās  
informācijas aģentūra

## Adaptīvs dizains

vienlīdz labi  
izskatīsies un  
funkcionēs uz  
mobilā tālruņa,  
planšetdatora,  
portatīvā un  
stacionārā datora

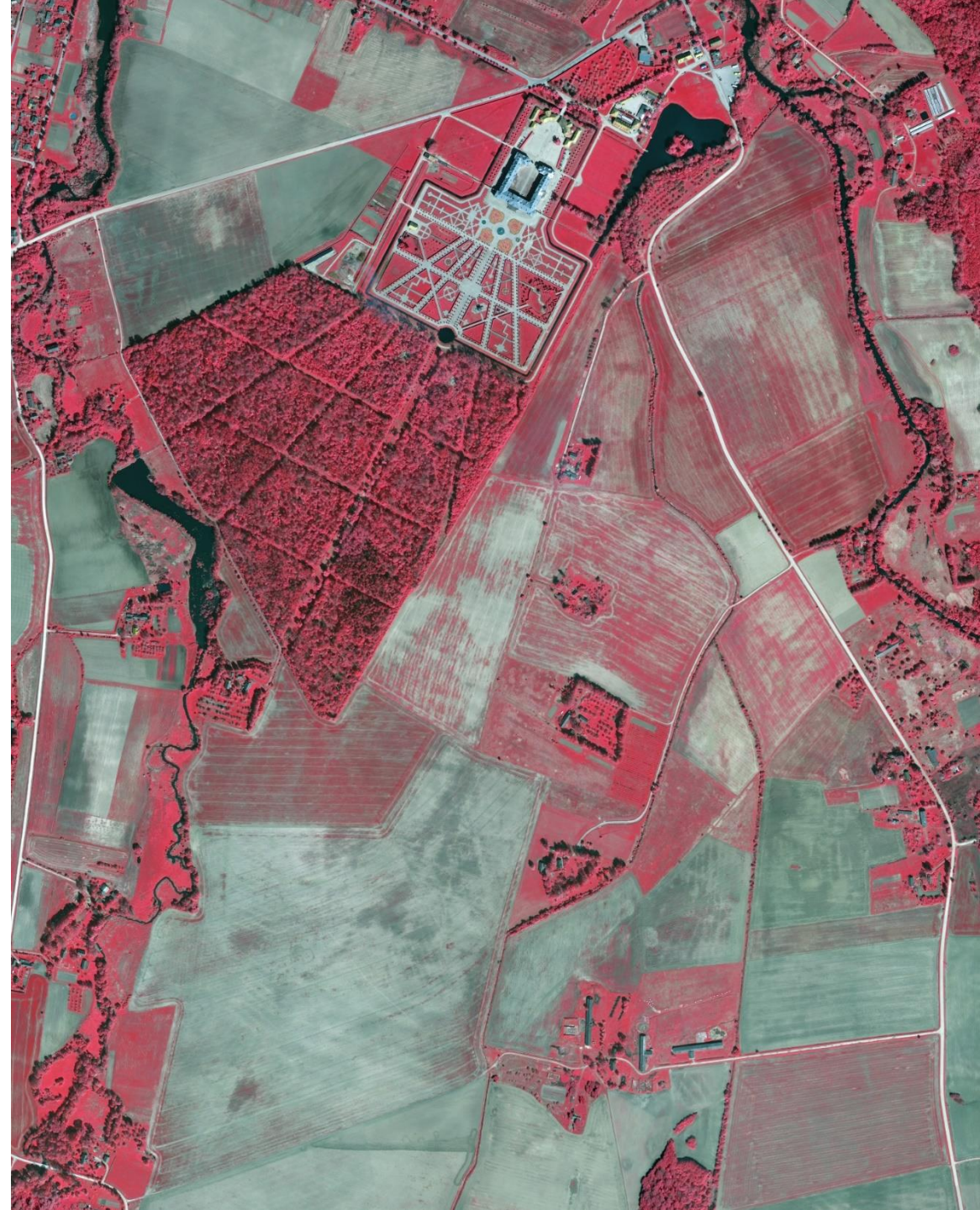




Latvijas Ģeotelpiskās  
informācijas aģentūra

## Pieejamie datu slāņi

- Topogrāfiskās kartes
- Ortofotokartes
- Digitālā augstuma modeļi
- Ģeodēziskā tīkla punkti
- Vietvārdu datubāze
- Kartoshēmas
- Adrešes
- Administratīvās robežas
- Vēsturiskās kartes
- ĪADT

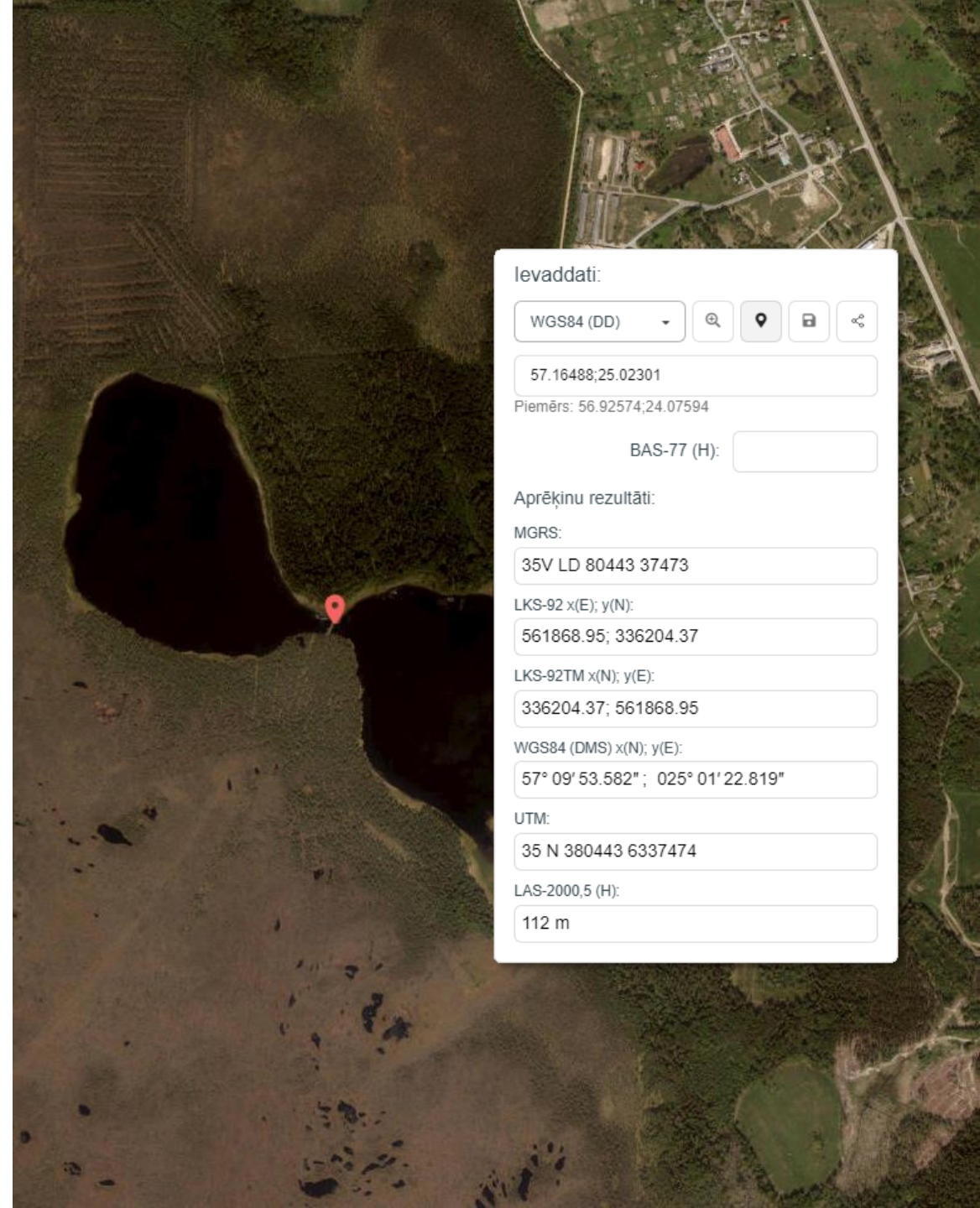




Latvijas Ģeotelpiskās  
informācijas aģentūra

## Koordinātu kalkulators

- Pārrēķina ievadītās koordinātas
- Pietuvina
- Nolasa no kartes
- Saglabā kā punktus, kurus var eksportēt KML formātā
- Nosūta saiti uz LĢIA Kartēm
- Izveido iFrame saiti ievietošanai mājaslapā



Ievaddati:

WGS84 (DD)



57.16488;25.02301

Piemērs: 56.92574;24.07594

BAS-77 (H):

Aprēķinu rezultāti:

MGRS:

35V LD 80443 37473

LKS-92 x(E); y(N):

561868.95; 336204.37

LKS-92TM x(N); y(E):

336204.37; 561868.95

WGS84 (DMS) x(N); y(E):

57° 09' 53.582" ; 025° 01' 22.819"

UTM:

35 N 380443 6337474

LAS-2000,5 (H):

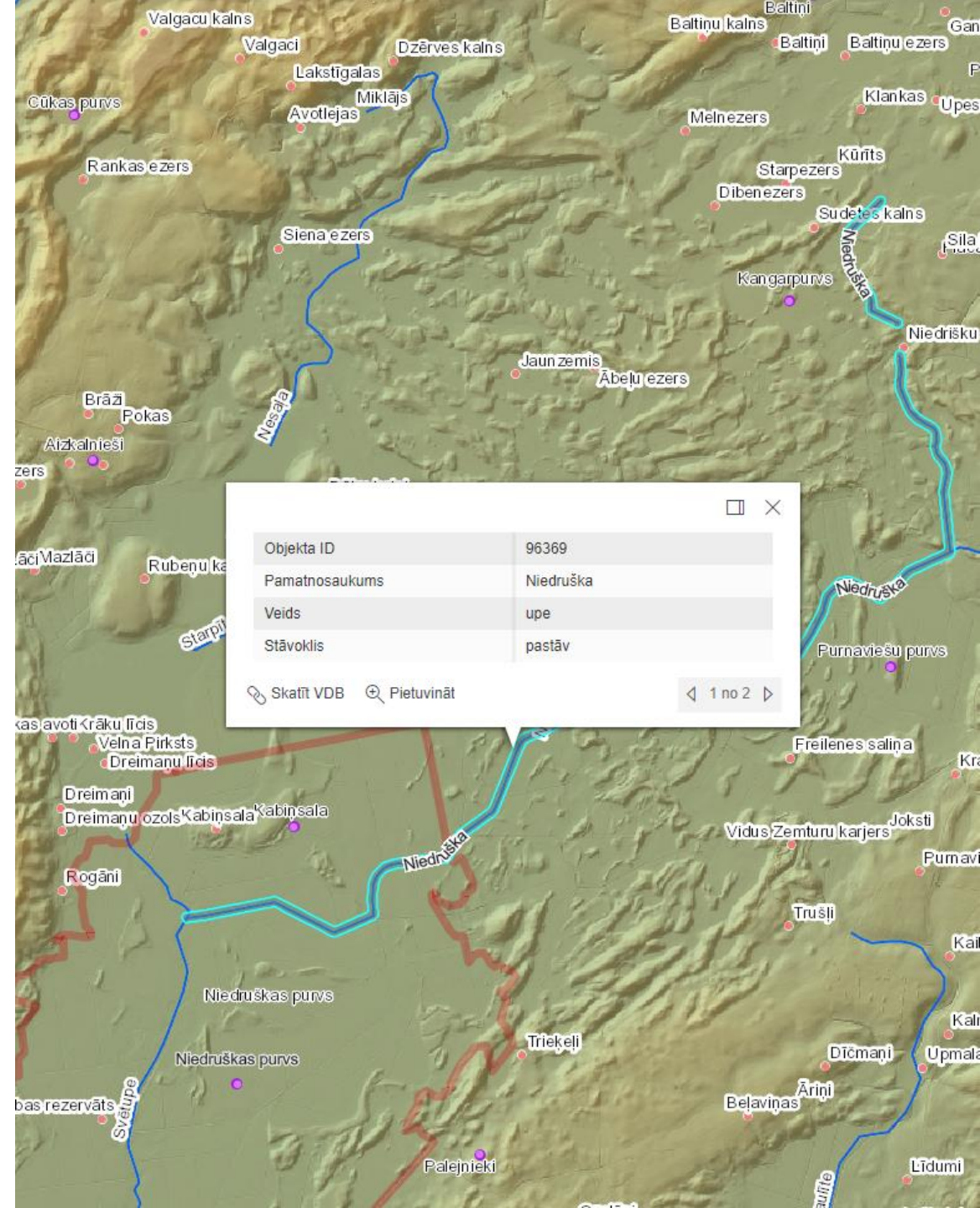
112 m



Latvijas Ģeotelpiskās  
informācijas aģentūra

## Informācija no pieslēgtajiem datiem

- Augstumu starpību noteikšana LAS-2000,5 pret BAS-77
- Valsts ģeodēziskā tīkla punktu un Vietvārdu datubāzes pamatinformācijas skatīšana
- Iespēja atvērt VDB un uzzināt vairāk par konkrēto vietvārdu





Latvijas Ģeotelpiskās  
informācijas aģentūra

## Meklēšana un datu apstrāde

- Meklēšana (Adreses, Vietvārdi, Karšu nomenklatūra, Administratīvās teritorijas)
- Ģeometrijas saglabāšana un rediģēšana
- Jaunu objektu zīmēšana
- GPX, KML imports
- WMS pievienošana

Latvijas Ģeotelpiskās informācijas aģentūra

Lietotāja grafika

- Lielā iela 19, Valdemārpils, Talsu novads  
x(N):359804.16 y(E):415218.82  
57.37310N 22.59017E
- Dārza iela 6, Sigulda  
x(N):334959.54 y(E):552049.34  
57.15492N 24.88040E
- Dakteru iela 24, Smiltene  
x(N):366067.81 y(E):614889.59  
57.42280N 26.91315E
- Saules iela 7, Cēsis  
x(N):351987.00 y(E):577900.00  
57.30419N 25.29296E
- Kartupeļu iela 19, Rīga  
x(N):307841.63 y(E):506116.27  
56.91422N 24.10045E
- Valmiermuižas iela 9 k-2, Valmiermuiža, Burtņieku novads  
x(N):380682.01 y(E):585338.51  
57.56054N 25.42637E
- Saules iela 2, Piņķi  
x(N):310940.99 y(E):494493.99  
56.94207N 23.90950E
- Meža iela 14, Olaines novads Jaunolaine,  
x(N):295034.46 y(E):499473.36  
56.79920N 23.99138E
- Skolas iela 8, Saulkrasti  
x(N):346748.41 y(E):525189.73  
57.26308N 24.41761E
- Athrīvošanas aleja 147

0.2 kilometri

S-92TM x(E): 551448.21 y(N): 333881.19 1 : 10000



Latvijas Ģeotelpiskās  
informācijas aģentūra

## Datu izvades iespējas

- Izruka A4 un A3 formātā
- KML eksports ar saglabātu krāsu bibliotēku



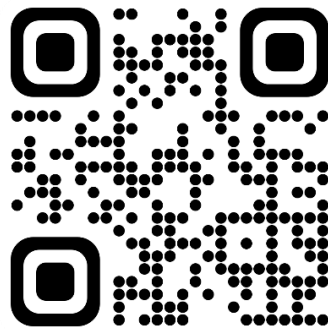




Latvijas Ģeotelpiskās  
informācijas aģentūra

Paldies par uzmanību!

[kristaps.kiziks@lgia.gov.lv](mailto:kristaps.kiziks@lgia.gov.lv)



[kartes.lgia.gov.lv](http://kartes.lgia.gov.lv)