



Latvijas Ģeotelpiskās  
informācijas aģentūra

# LGIA aktualitātes vietvārdu jomā

**Kartogrāfu diena 2024**

Rīga, 2024. gada 6. marts

**Vita Strautniece, Otīlija Kovaļevska**

Latvijas Ģeotelpiskās informācijas aģentūra

Kartogrāfijas departaments, Toponīmikas laboratorija



Latvijas Ģeotelpiskās  
informācijas aģentūra

# Saturs

- 1. Vietvārdi – LĢIA ģeotelpisko datu komponente**
- 2. Dati Vietvārdu datubāzē – kas jauns gada laikā?**
- 3. Vietvārdu atjaunošana LĢIA kartēs**
- 4. Oficiālie vietvārdi dabas objektiem**
- 5. Par vietvārdiem LR normatīvo aktu projektos**
- 6. Vietvārdu vārdnīcas «Latvijas ezeri»**
- 7. Starptautiskā sadarbība – UNGEGN**
- 8. Sadarbība ar citām institūcijām**
- 9. Toponīmika LĢIA mājaslapā**
- 10. Turpmākie uzdevumi**



Latvijas Ģeotelpiskās  
informācijas aģentūra

# Vietvārdi – LĢIA ģeotelpisko datu un pakalpojumu komponente

Vietvārds – orientieris un ģeotelpisko datu atribūts:

- LĢIA sagatavotajās topogrāfiskajās kartēs un plānos
- Karšu pārlūkā – meklēšanas rīkā un kā atsevišķs Vietvārdu datubāzes slānis





Latvijas Ģeotelpiskās  
informācijas aģentūra

# Vietvārdi – LĢIA ģeotelpisko datu un pakalpojumu komponente

Valsts Ģeodēziskā tīkla datubāzē – ģeodēzisko punktu nosaukumi



Latvijas Ģeotelpiskās informācijas aģentūra

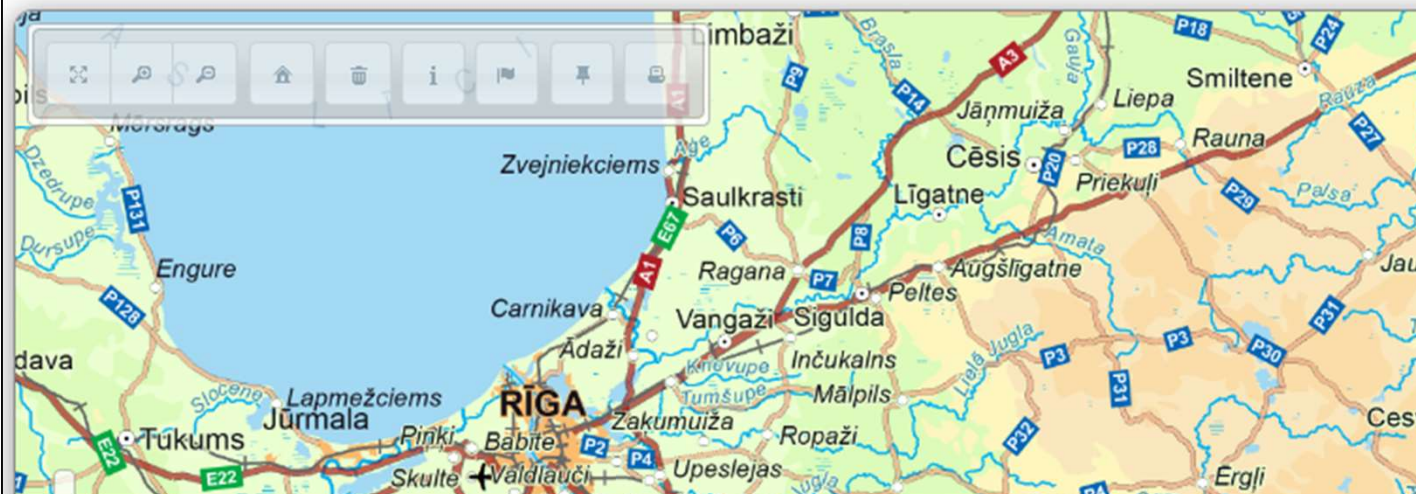
## Valsts ģeodēziskā tīkla datubāze

Karšu pārļūks

Darbības ar punktiem

Klasifikatori un statistika ▾

Kontakti



► Izvērstā meklēšana

▼ Vienkāršā meklēšana

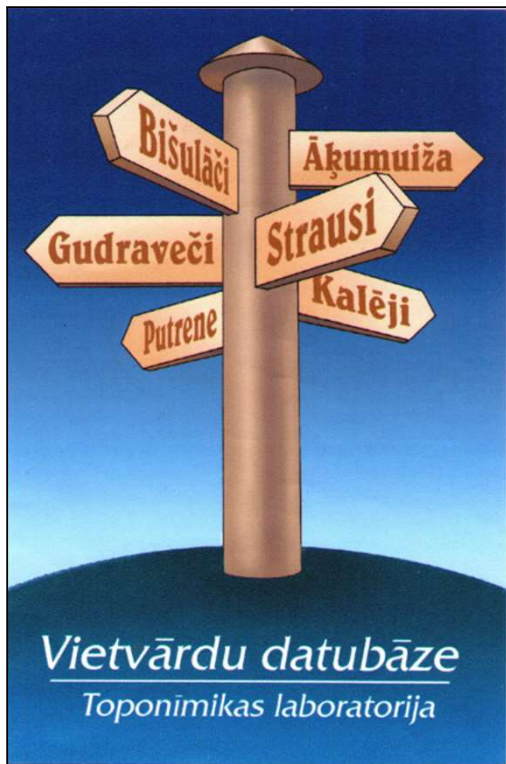
Punkta nosaukums:

Pietuvināt karti pie rezultātiem



Latvijas Ģeotelpiskās  
informācijas aģentūra

# Vietvārdi – LĢIA ģeotelpisko datu un pakalpojumu komponente



**INSPIRE WFS:**

ģeogrāfisko  
nosaukumu  
pakalpojums

Ģeogrāfisko nosaukumu dati



**Vietvārdu datubāzes  
publiskā versija:**

**165 000 vietvārdu**

**118 000 objektu, kuriem ir nosaukums**



Latvijas Ģeotelpiskās  
informācijas aģentūra

# Dati Vietvārdu datubāzē – kas jauns gada laikā?

## Vietvārdu datubāze

Lietotāja vārds: Vita Strautniece

Sākums

Privātuma politika

Jauns objekts

VVC, LĢIA lēmumi un atzinumi

**Paskaidrojumi**

Vietvārds jeb nosaukums

Objektu veidi

Vietvārdu izruņa

Vietvārdu veidi

Objektu stāvoklis

Admin. vai teritoriālā piederība

Administratīvo teritoriju izmaiņas

Skaitliskais raksturojums

Koordinātas

Vietvārdu avoti

Vietvārdu transliterācija

Ietilpstošie objekti

Objektu ģeometrijas

**Tabulas**

Atskaites

Avotu saraksts

Avotu veidi

Kartes lapas

Objektu veidi

Nosaukumu formas

Sagatavotāji

### Informācija par objektu - Dundaga

[Rediģēt objektu](#) [Dzēst objektu](#)

Objekta ID	3036
Pamatnosaukums	Dundaga
Pamatnosaukums pārbaudīts	
Nosaukums lietošanai kartē	Dundaga
Nosaukums Adrešu klasifikatorā	Dundaga
Nosaukumi	Dundanga (agrāk)

Sagatavotājs	Goba, Gitendorfa
Sastādīšanas datums	04.12.1998
Pēdējais izmaiņu datums	01.11.2016
Ieraksts pārbaudīts un apstiprināts	

#### Skaitliskais raksturojums

Vērtība	1455iedz.
Avots	Pilsonības un migrācijas lietu pārvalde (PMLP)
Apraksts	16.01.2024

Ietilpst (ietek) objektā	
Objekta veids	ciems
Objekta stāvoklis	pastāv

#### Administratīvā vai teritoriālā piederība

Dundagas pagasts, Talsu novads, agrāk Talsu rajons

#### Ģeogrāfiskās koordinātas

Platums	57.6068433333333 (57° 30' 23")
Garums	22.3497313888889 (22° 20' 59")

Atbildīgais par teritoriju: Māra Šterna



Latvijas Ģeotelpiskās  
informācijas aģentūra

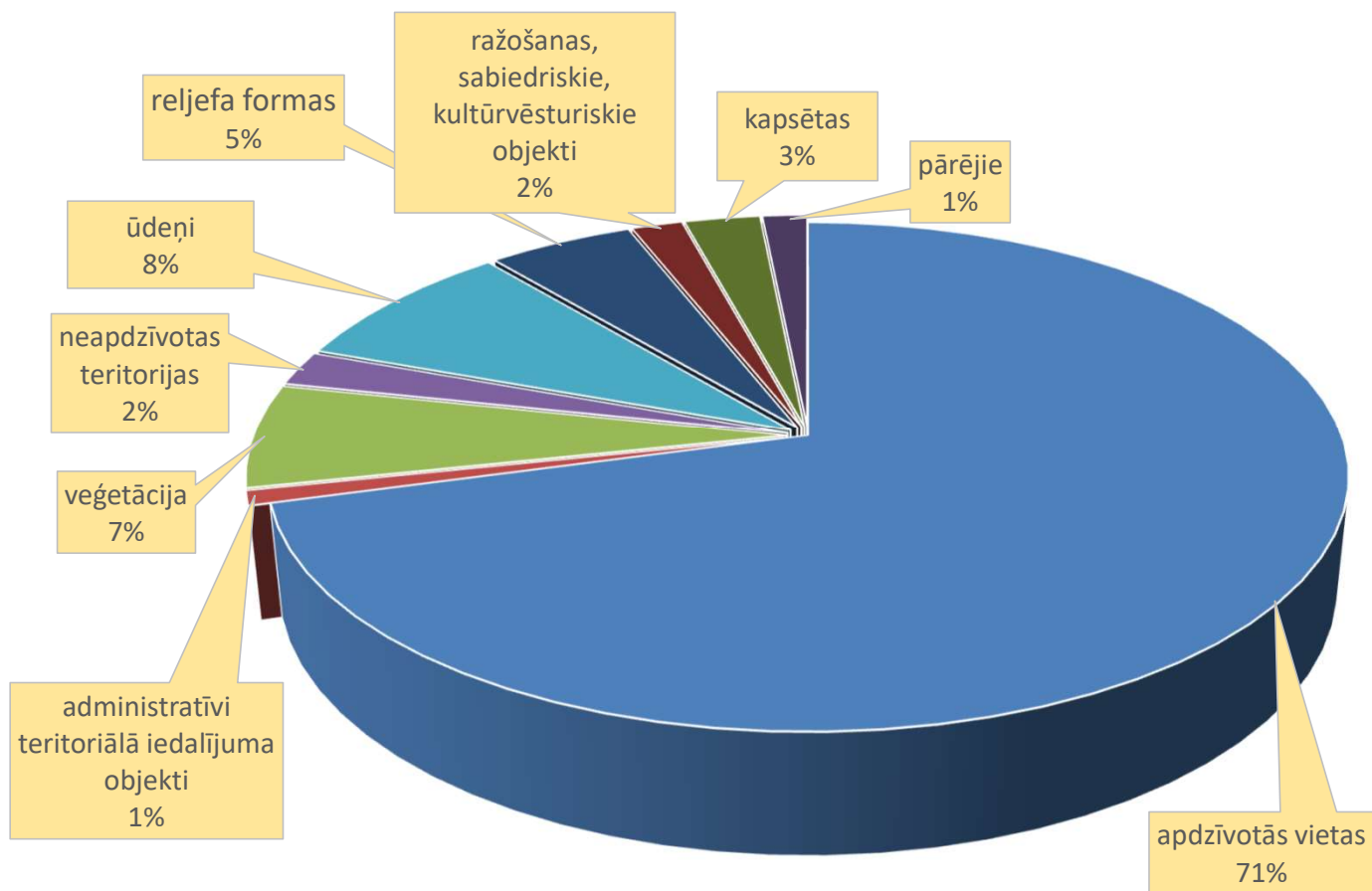
## Dati Vietvārdu datubāzē – kas jauns gada laikā?

Dati par **131742 objektu**  
nosaukumiem

**Vietvārdu skaits** kopā ar  
variantiem – **184814**

(01.03.2024.)

Vietvārdu sadalījums pa objektu veidiem





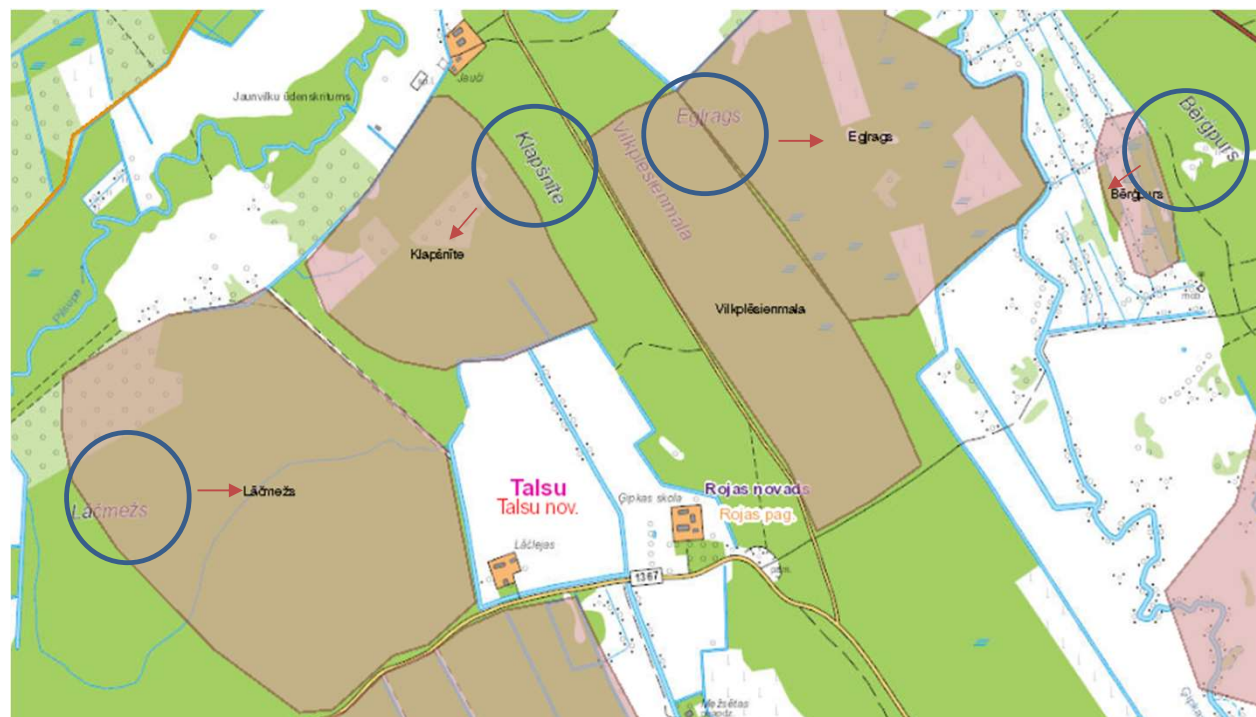
Latvijas Ģeotelpiskās  
informācijas aģentūra

# Dati Vietvārdu datubāzē – kas jauns gada laikā?

Galvenie uzdevumi:

- 1) kvalitāte un precizitāte (M 1:10 000)
- 2) datu aktualizācija

~2000 objektiem izveidotas  
laukumģeometrijas







Latvijas Ģeotelpiskās  
informācijas aģentūra

# Dati Vietvārdu datubāzē – kas jauns gada laikā?

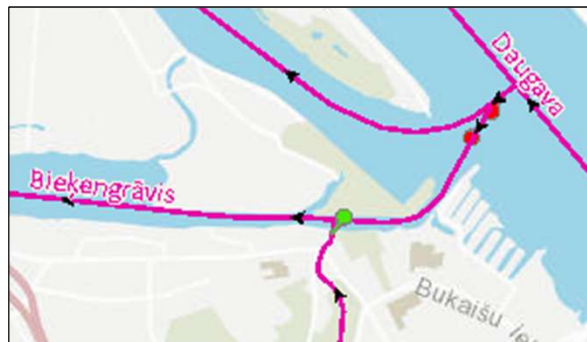
Pārbaudīti, aktualizēti un papildināti  
vietvārdu dati par ~3700 objektiem

Galvenie uzdevumi:

- 1) kvalitāte un precizitāte (M 1:10 000)
- 2) datu aktualizācija

IKGADĒJA datu aktualizācija  
saskaņā ar institūciju sniegto  
informāciju ~1000 objektiem

Skaitliskais raksturojums	
Vērtība	901iedz.
Avots	Pilsonības un migrācijas lietu pārvalde
Apraksts	16.01.2024



Upju līnijām  
pārbaudītas un  
vajadzības gadījumā  
labotas tecēšanas  
virzienu norādes



**790** ūdensteču līnijas  
no Topogrāfiskās kartes  
M 1:10 000 4. izdevuma  
apstrādātas iekļaušanai VDB

Atjaunoti dati  
par platībām  
~2000 ūdenstilpēm

Skaitliskais raksturojums	
Vērtība	22,9ha
Avots	Latvijas Republikas Topogrāfiskā karte mērogā 1:10 000. 4. cikls, uzsākts 2017. g., (DFDD – 2020. g.), izmantojot 2016.– 2018. un 2019.–2021. g. aerofotografēšanas materiālus. Rīga: LĢIA. (Topo 10v4)



Latvijas Ģeotelpiskās  
informācijas aģentūra

# Vietvārdu atjaunošana LĢIA kartēs

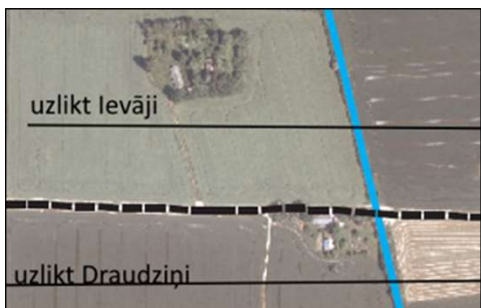
LĢIA kartēs vietvārdi jālieto atbilstoši Vietvārdu datubāzē norādītajam

Kartes M 1:500 000 un 1:250 000



Latvijas–Lietuvas valsts robežas karte

2023. gadā: 31 LV sagatavota lapa un 19 LT sagatavotas lapas



*Kāpēc dažkārt atšķiras objekta  
nosaukums dažādu mērogu  
LĢIA kartēs?*

Topogrāfiskā karte M 1:50 000

pilnā lapā 300–700 vietvārdu (2023. gadā 9 lapas)



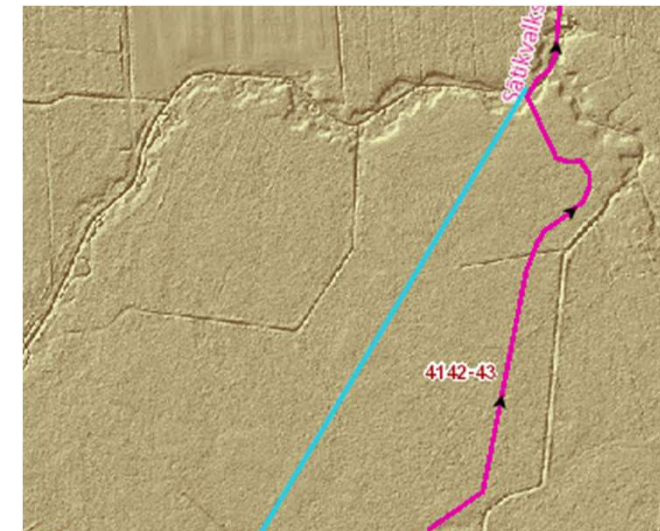
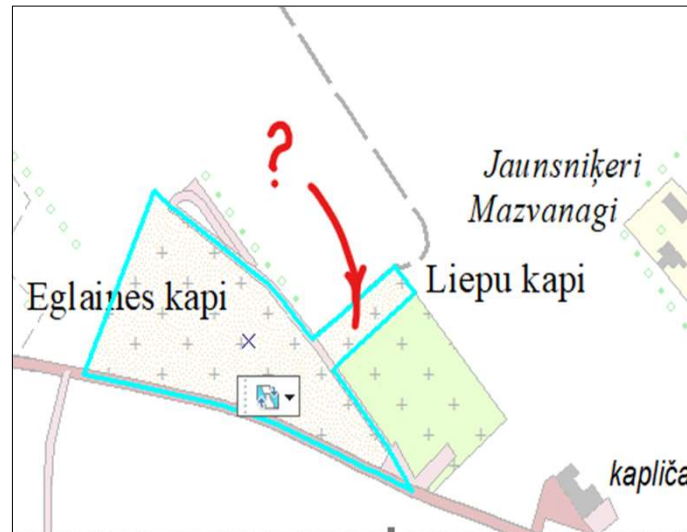
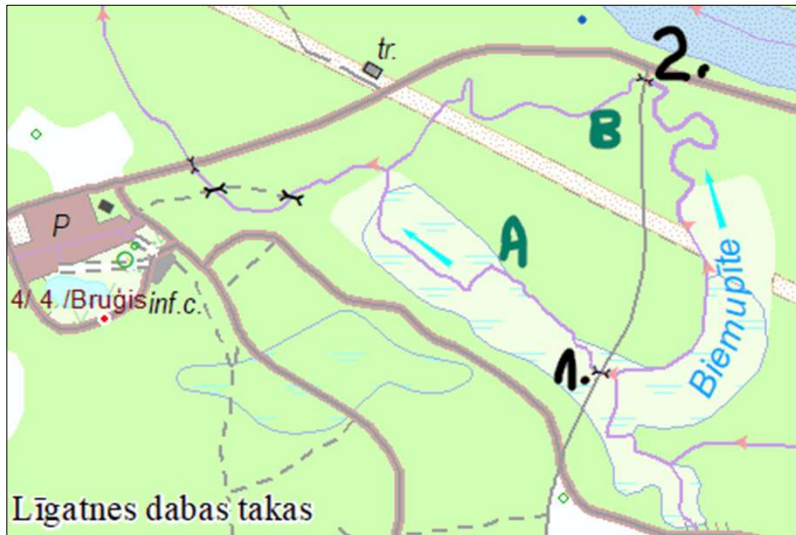


Latvijas Ģeotelpiskās  
informācijas aģentūra

# Vietvārdu atjaunošana LĢIA kartēs

LĢIA kartēs vietvārdi jālieto atbilstoši Vietvārdu datubāzē norādītajam

**Topogrāfiskā karte M 1:10 000:** vietvārdu lietojumu pārbauda redaktori,  
neskaidrību gadījumā jautā Toponīmikas laboratorijai  
(2023. gadā 500 lapas, **237** jautājumi)





Latvijas Ģeotelpiskās  
informācijas aģentūra

# Vietvārdu atjaunošana LĢIA kartēs

Laukumģeometriju  
atjaunošana  
adrešu izmaiņu dēļ

AdreSES un celi

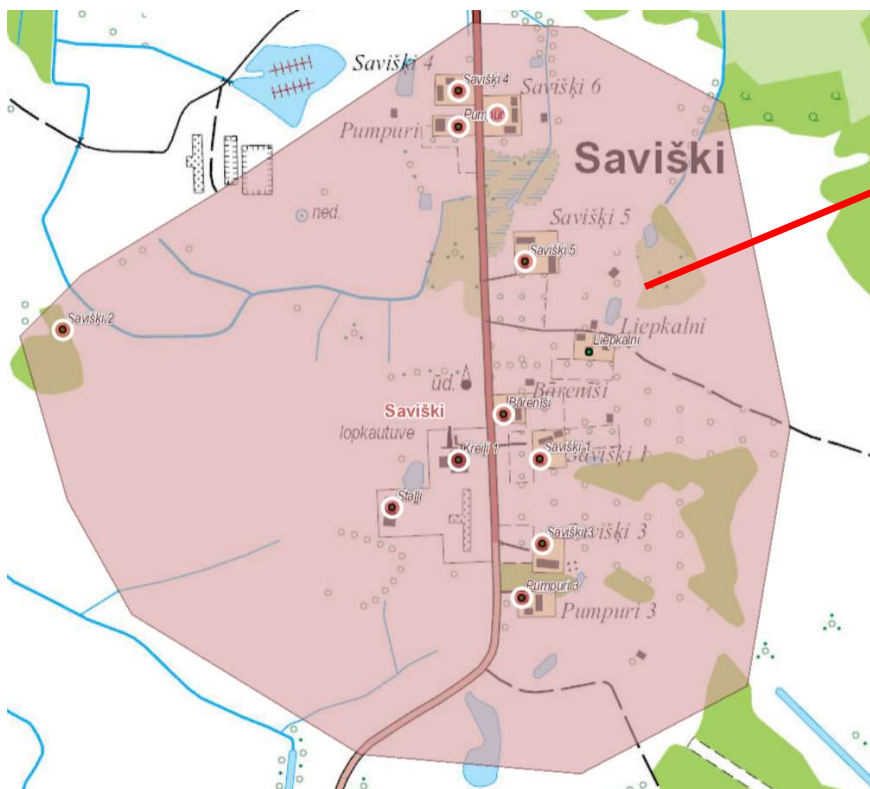


Pilna adrese

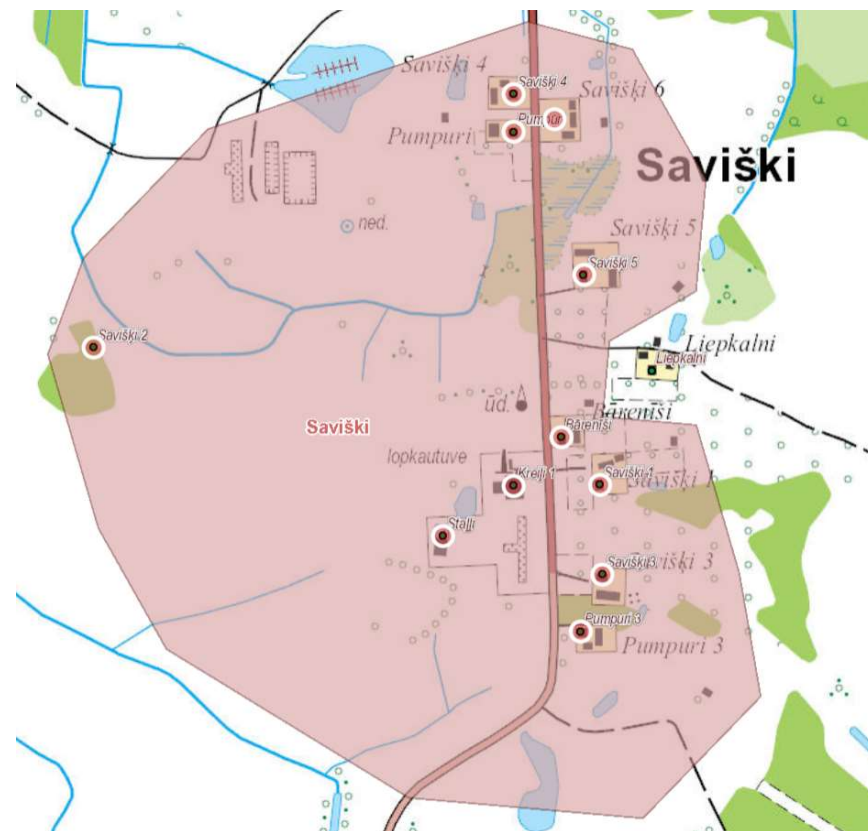
Augšdaugavas nov., Tabores pag.,  
Liepkalni, LV-5465

Pietuvināt

1 no 2



2019



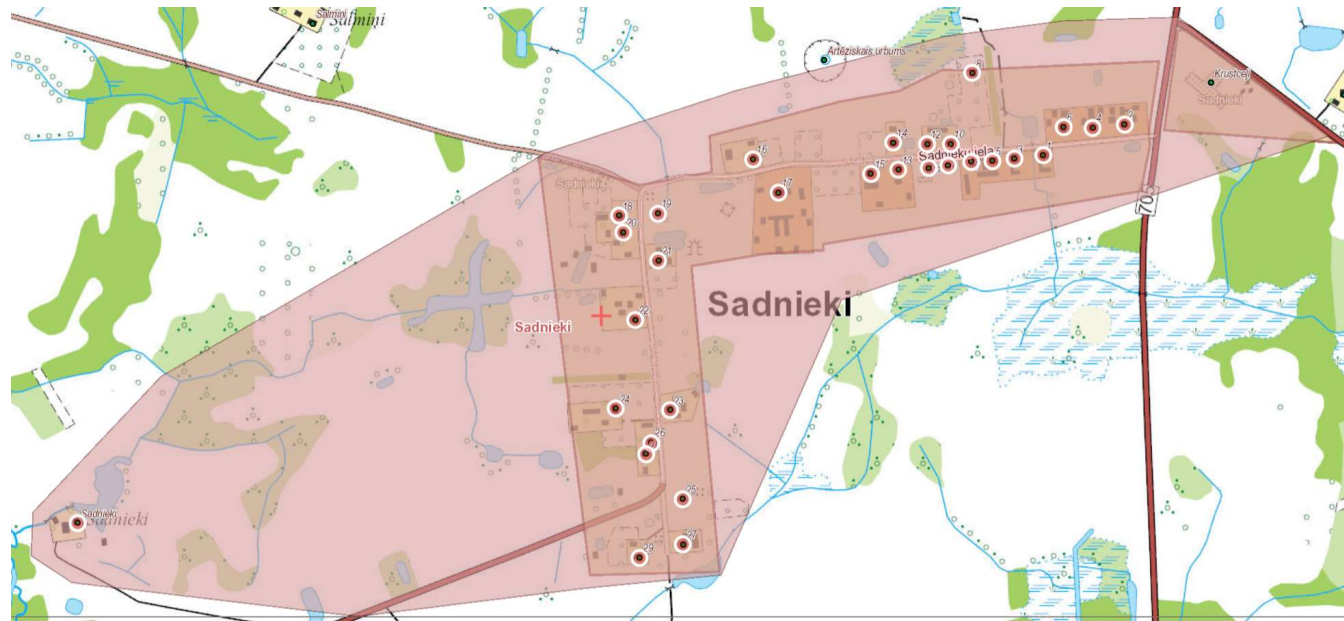
2024



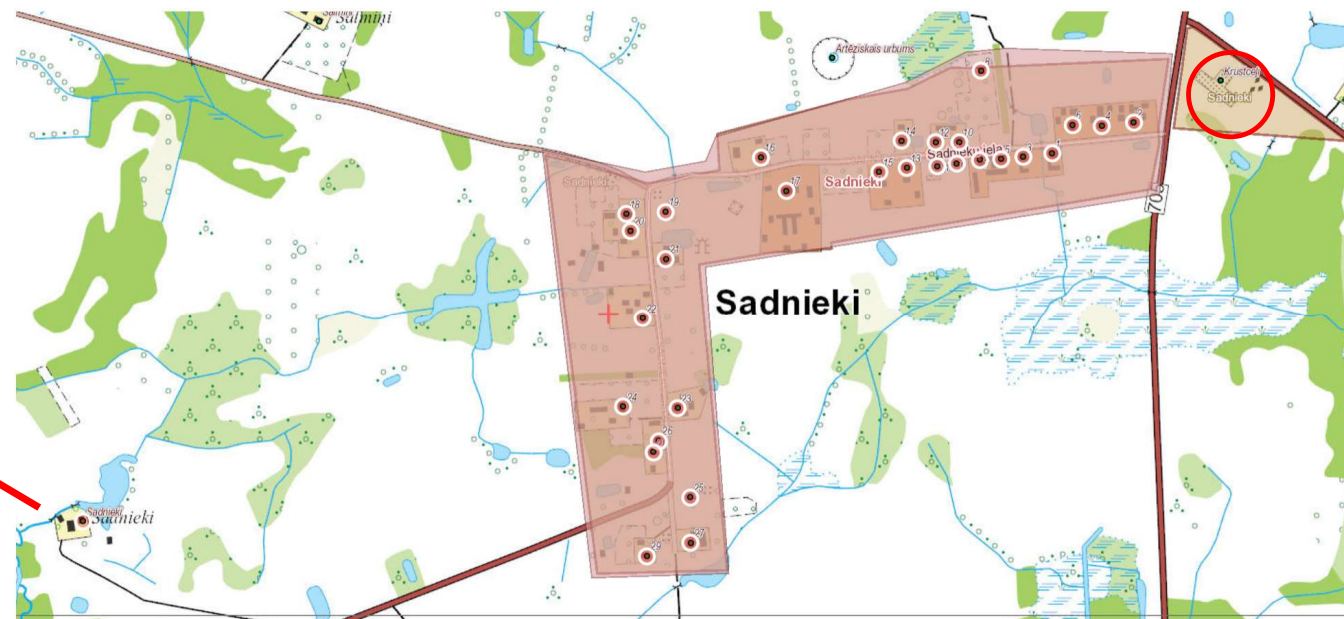
Latvijas Ģeotelpiskās  
informācijas aģentūra

## Laukumģeometriju atjaunošana adrešu izmaiņu dēļ

2019



2024



Pilna adrese

Augšdaugavas nov., Tabores pag.,  
Sadnieki, LV-5465

Pietuvināt

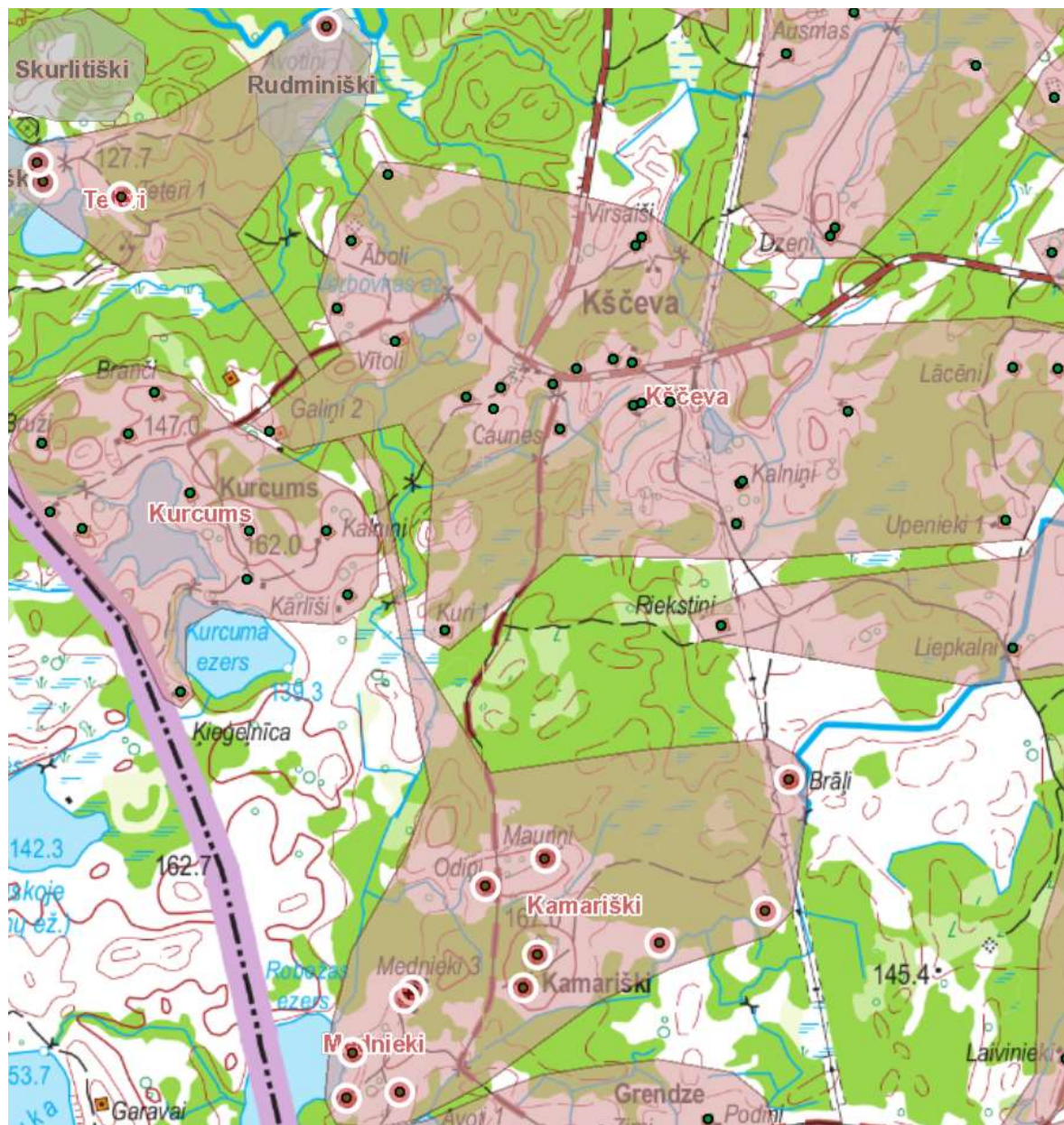
1 no 3



Latvijas Ģeotelpiskās  
informācijas aģentūra

## Laukumģeometriju atjaunošana adrešu izmaiņu dēļ

**2024**



Dažkārt uzzīmēt jauno  
laukumģeometriju ir  
visai problemātiski

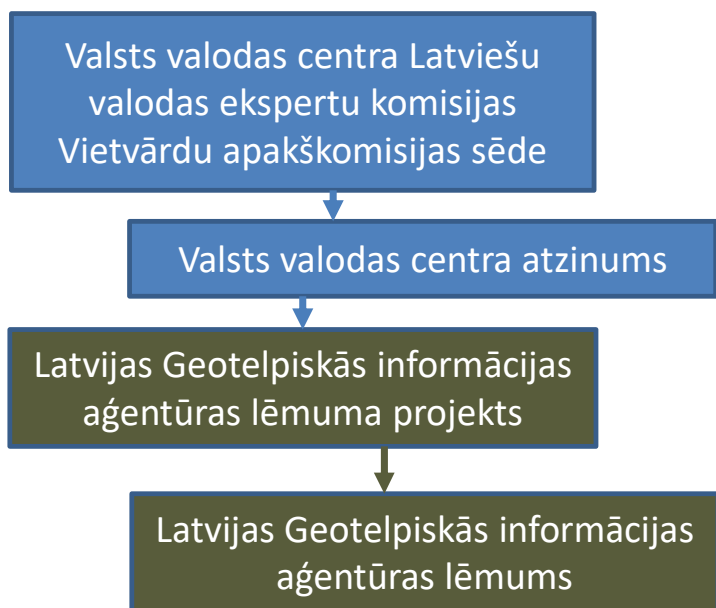


Latvijas Ģeotelpiskās  
informācijas aģentūra

# Oficiālie vietvārdi dabas objektiem

<https://www.lgia.gov.lv/lv/oficialie-vietvardi-dabas-objektiem-0>

LĢIA mājas lapas sadaļā «Darbības jomas»



**2023. gadā pieņemti 5 LĢIA lēmumi par oficiālo vietvārdu piešķiršanu kopskaitā 178 dabas objektiem**

## Oficiālie vietvārdi dabas objektiem

Saskaņā ar [Ministru kabineta 2012. gada 10. janvāra noteikumiem Nr. 50 "Vietvārdu informācijas noteikumi"](#) LĢIA kopš 2012. gada 10. janvāra veic oficiālo vietvārdu un oficiālo paralēlnosaukumu piešķiršanu dabas objektiem, pamatojoties uz Valsts valodas centra atzinumiem. Oficiālie vietvārdi nodrošina dabas objektu viennozīmīgu identifikāciju. Daudziem Latvijas dabas objektiem ir līdz 10 un pat vairāk dažādu nosaukumu un nosaukumu variantu, tādēļ nepieciešams apstiprināt vienu līdz divus konkrētus nosaukumus lietošanai oficiālajā saziņā, normatīvajos aktos, dokumentos, publiskā informācijā u.c. Piešķirot oficiālos vietvārdus, nereti tiek novērstas arī valodnieciskas neprecizitātes vietvārdu rakstībā. Oficiālo paralēlnosaukumu mērķis ir saglabāt kultūrvēsturiski vērtīgos vietvārdus, kā arī nodrošināt objektu labāku atpazīstamību.

LĢIA Ģeodēzijas un kartogrāfijas departamenta Kartogrāfijas nodaļas Toponīmikas laboratorija ir sagatavojusi informatīvu bukletu par 2012. gada 10. janvāra Ministru kabineta noteikumiem Nr. 50 "Vietvārdu informācijas noteikumi".

Bukletā sniegts konceptīvs pārskats par "Vietvārdu informācijas noteikumiem". Skaidroti oficiāla vietvārda un paralēlnosaukuma kritēriji, piešķiršanas un izmantošanas kārtība. Sniegta informācija par svarīgākajiem valsts vietvārdu informācijas avotiem, kā arī atbildīgajām institūcijām vietvārdu jomā.

[LĢIA lēmumi par oficiālo vietvārdu piešķiršanu](#)

[Jaunākie Valsts valodas centra atzinumi](#)

[Svarīgāko apzīmējumu skaidrojums Valsts valodas centra atzinumos](#)

### Saistītie dokumenti

- Ceļš uz Latvijas dabas objektu oficiālajiem nosaukumiem
- Buklets par 2012. gada 4. februāra Ministru kabineta noteikumiem nr. 50 "Vietvārdu informācijas noteikumi"

[LĢIA lēmumi par oficiālo vietvārdu piešķiršanu](#)

# Atzinumu sagatavošana par vietvārdiem LR normatīvo aktu projektos

Grozījumi Ministru kabineta 04.07.2017.  
noteikumos Nr. 403 «Noteikumi par  
ūdenstilpju klasifikatoru»:

izskatīti **nosaukumi 2388 ūdenstilpēm**,  
tostarp 323 tādām, kas nav iekļautas  
Vietvārdu datubāzē

Ministru kabineta 22.12.2023

noteikumi

«Noteikumi par riska ūdens

objektiem»: izskatīti **118 ūdens**

objektu nosaukumi

Sagatavota vēstule par vietvārdu neprecizitātēm  
Ministru kabineta 21.11.2023. noteikumos Nr. 674  
“Noteikumi par dabas liegumiem”

	Lieguma nosaukums Noteikumos Nr. 674	Dabas objektam ar Aģentūras lēmumu piešķirtais oficiālais vietvārds	Dabas objekta nosaukums Civillikuma pielikumos
	Ļubasts	Ļūbasts	Ļūbasts
	Ruņupes ieleja	Ruņa (upes nosauk.)	Ruņa
	Ojatu ezers	Ojots	Ojots
	Švēriņu purvs	Švēriņu purs	-





Latvijas Ģeotelpiskās  
informācijas aģentūra

# Vietvārdu vārdnīcas

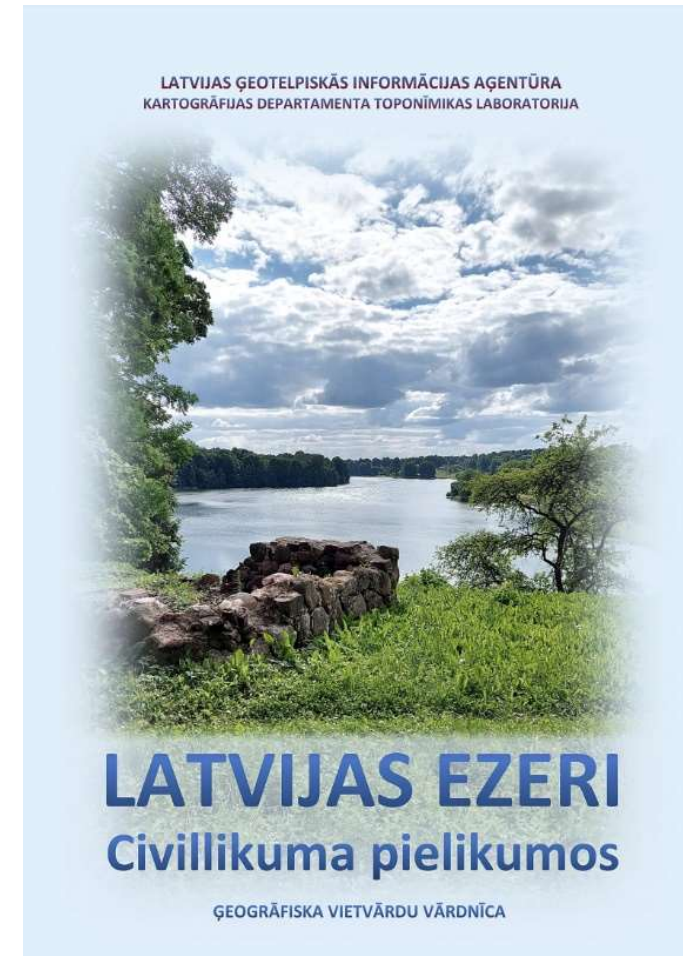
2022

***Pluncezers***<sup>II</sup>, *Pluncis*, *Pluncītis*, *Pluncu ezers*, *Plunču ezers*<sup>L</sup> – Ģibuļu pag., 9 km DR no Pastendes, uz DA no *Pluncām* (vs.). Pl. 42,1 ha. Ietek *Briežupe*, iztek *Tērukšupe* un *Dižais grāvis*.

VVC 2017 Pluncezers (Pluncis); Civ2 2003 Plunču ezers; ŪTK 2017 Pluncezers, Plunču ezers; LŪ IV 32 Plunču ez.; LT75 Plunču ezers; Pl I 214 pluņķez.; Draviņš 1935 *pluņc[u?]* ežērs; LatVI 1962 Pluņķezērs, 1973 Pluņču ežers // Pluņču ežers, 1973 Pluņču ežers, 1981 Pluņč ežers; LME III 48 Plunču ezers; Ld IV 153 Plunču ezers; Lpag I 331 Plunču ez.; S50 Pluncezers; Sar. 2006 Pluncezers; Kadastrs 2019 Pluncu ezers; Eksped. 1995 Pluncu ezers, 1996 Pluņču ezers (tagad Plunču – nepareizi), 2005 Pluncītis.

***Solojs***<sup>I</sup> [o, uo], *Salājs*, *Solovju ezers*<sup>L</sup>, *Lakstīgalu ezers*<sup>L</sup>, latg. *Soluojs* – Mākoņkalna pag., 2 km Z no Andrupenes. Pl. 166,6 ha. 9 salas. Cauri tek *Malta*.

VVC 2020 Solojs (Soluojs); Civ 2017 Salāja ezers (Lakstīgalu ezers, Solovju ezers); ŪTK 2017 Solojs, Salāja ezers (Lakstīgalu ezers, Solovju ezers); LŪ V 5 Salājs, Solovja, Solovju, Solovejas ez., Solojs; Karte 1866 оз. Соловья; Spis. 1906 при оз. Соловье; LT 75 Solovejas ez.; T25 оз. Соловья; T10 оз. Соловья; Zeps 1984 Soloveja az. (pers.); Pag.k. 1990 Salājs; Ld V 34 Salājs, Solovja ezers, Solojs; Kovaļevska 1997 Solojs [Soluojs]; Lpag II 11 Solojs (Salājs); S50 Solojs; Sar. 2009 Solojs; Eksped. 1996 Solojs, latg. Soluojs.



<https://www.lgia.gov.lv/sites/lgia/files/document/VARDNICA.pdf>



Latvijas Ģeotelpiskās  
informācijas aģentūra

# Vietvārdu vārdnīcas

LATVIJAS ĢEOTELPISKĀS INFORMĀCIJAS AĢENTŪRA  
KARTOGRĀFIJAS DEPARTAMENTA TOPONĪMIKAS LABORATORIJA

## 2023

**Stūponu ezers** [uo], *Stuponu ezers* [uo], *Stupānu ezers*, *Stuponka* [o], latg. *Stūpuonu azars* – Rušonas pag., 4,5 km Z no Kastīres, pie Stūponiem. Pl. 31,1 ha. 1 sala.

VVC ieteikums 2023 Stūponu ezers [uo], vietējā forma Stūpuonu azars; ŪTK 2023 Stūponu ezers; LŪ V 35 Stupānu, Stupāna, Stupankas, Stupanku, Kavčara, Kavčaru ez.; Inv. 1784 Ступаны на бер. оз. Ступана; Karte 1785 озе: Ступань; Karte 1866 оз. Луддо; Karte 1915 оз. Худдо; Spis. 1906 Ступаны при оз. Кавчаре; LT75 Kaučaru ez.; LME I 554 Stupānu ez.; T25 оз. Каучер; T10 оз. Кавчар (Ступану); Pag.k. 1990 Stupānu ez.; Ld V 165 Stupānu ezers; S50 Stūponu ezers; Lpag II 295 Stūponu ezers; Sar. 2009 Stūponu ezers; Eksped. 1996 Stūponu ezers [uo], Stuponka [o], latg. Stūpuonu azars.

**Katleņš** – ezers Aglonas pag. Jaunaglonā (Kameņecā). Pl. 1,1 ha. Cauri tek *Tartaks*.  
LatVI 1962 katleņč; Eksped. 1996 Katleņš.

**Vašeina**, *Vašeinas ezers* – ezers Rušonas pag. Kolna Baškos, 0,5 km DR no Aglonas stacijas. Pl. 1,4 ha.

LŪ VI 15 Vašeina ez.; LatVI 1979 vašeina azars; S50 Vašeina; Ter. plān. 2012–2024 Vašeina ezers, kartē: Vašeina; Sar. 2009 Vašeina; Eksped. 1996 Vašeina.

## LATVIJAS EZERI

Līvānu novads

Preiļu novads

ĢEOGRĀFISKA VIETVĀRDU VĀRDNĪCA

[https://www.lgia.gov.lv/sites/lgia/files/document/VARDNICA\\_Preili-Livani%20-%20gatavs\\_0.pdf](https://www.lgia.gov.lv/sites/lgia/files/document/VARDNICA_Preili-Livani%20-%20gatavs_0.pdf)

# Starptautiskā sadarbība – Latvijas pārstāvība ANO Ģeogrāfisko nosaukumu ekspertu grupā

**Toponīmikas laboratorijas speciālisti  
kopš 1996. gada pārstāv Latviju  
ANO Ģeogrāfisko nosaukumu  
ekspertu grupā (UNGEGN)**

Arī 2023. gadā UNGEGN 3. sesijā Latviju pārstāvēja LĢIA



Foto: Maciej Zych (Polija)

# Starptautiskā sadarbība – Latvijas pārstāvība ANO Ģeogrāfisko nosaukumu ekspertu grupā

Kopš 1992. gada darbojas UNGEGN Baltijas nodaļa, kas sākotnēji apvienoja Igaunijas, Latvijas un Lietuvas ģeogrāfisko nosaukumu speciālistus



## Regulāras dalībvalstu speciālistu sanāksmes:

- informācijas apmaiņa par vietvārdu standartizācijas aktualitātēm
- problēmjautājumu un risinājumu apspriešana

**2023. gadā UNGEGN Baltijas nodaļas 22. sanāsmē Varšavā Latviju pārstāvēja LĢIA un Valsts zemes dienests**



Latvijas Ģeotelpiskās  
informācijas aģentūra

# Sadarbība ar citām institūcijām

**Latvijas Universitātes Latviešu valodas institūts:**

**Valodas (Vietvārdu) diena Kauguru pagastā** (prezentācijas, vietvārdu un apvidvārdu vākšana)

**Valsts valodas centra Latviešu valodas ekspertu komisijas Vietvārdu apakškomisija**

**Starpinstitūciju darba grupa (pie VARAM) par Ūdens saimniecisko iecirkņu klasifikatora (ŪSIK) datiem**

**Labi kontakti speciālistu līmenī:**

- **Valsts valodas centrs**
- **VSIA ZMNĪ (Zemkopības ministrijas nekustamie īpašumi)**, portālā Melioracija.lv ievietots VDB ūdensteču nosaukumu slānis
- **VZD Adrešu daļa**
- **daudzu pašvaldību darbinieki** – viņiem īpaša pateicība par atsaucību un palīdzību dažādu faktu noskaidrošanā un pārbaudē!

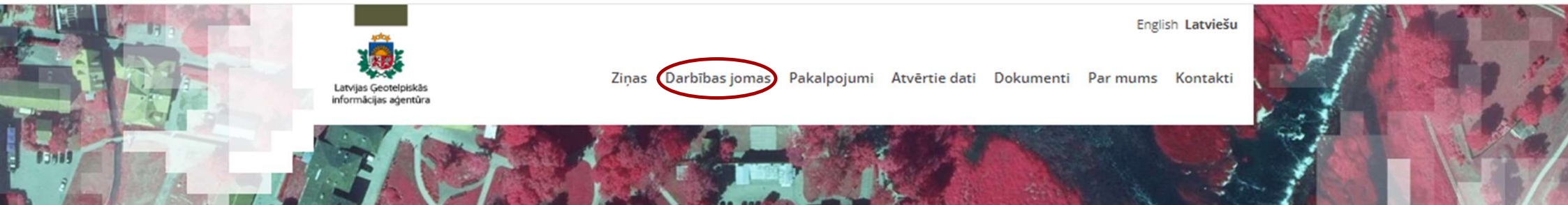


<https://www.freepik.com>



Latvijas Ģeotelpiskās  
informācijas aģentūra

# Toponīmika LGIA mājaslapā



<https://www.lgia.gov.lv/lv/darbibas-jomas> sadaļā «Toponīmikas laboratorija»:

- par Toponīmikas laboratorijas darbiem, tostarp pakalpojumiem vietvārdu informācijas sagatavošanā, kā arī:
- [Vietvārdu datubāze](#) - datubāze un tās informatīvs apraksts
- [Oficiālie vietvārdi dabas objektiem:](#)
  - [LGIA lēmumi par oficiālo vietvārdu piešķiršanu](#)
  - [Jaunākie Valsts valodas centra atzinumi](#)
  - [Svarīgāko apzīmējumu skaidrojums Valsts valodas centra atzinumos](#)
- [Vietvārdu vārdnīcas un katalogi](#)
- [Raksti, pētījumi, ziņojumi](#)
- [Atbildes uz jautājumiem](#)
- [Vietvārdu metadati](#)



Latvijas Ģeotelpiskās  
informācijas aģentūra

# Turpmākie uzdevumi



- 1. Pilnīgāks karšu mērogā 1:10 000 vajadzību nodrošinājums**
- 2. Reljefa objektu datu papildināšana un precizēšana**
- 3. Vietvārdu datu kopuma kvalitātes un aktualitātes uzlabošana:**
  - ūdensteču datu precizēšana un aktualizācija (grafikas atbilstoši Topogrāfiskajai kartei M 1:10 000)
  - mākslīgo ūdenstilpju nosaukumu atjaunošana (sadarbībā ar pašvaldībām)
  - no agrāk sagatavotajām LĢIA kartēm datubāzē mehāniski importēto datu pakāpeniska pārbaude, atjaunošana, precizēšana
  - ierakstu papildināšana ar atsaucēm uz informācijas avotiem



Latvijas Ģeotelpiskās  
informācijas aģentūra

## Turpmākie uzdevumi

4. Turpināt **oficiālo vietvārdu piešķiršanu, vispirms veicot to ūdensobjektiem, kas iekļauti ŪSIK un ŪTK**
5. Turpināt **sabiedrības informēšanu un izglītošanu, t. sk. sagatavojot un publicējot ūdenstilpju vārdnīcas**
6. Turpināt un attīstīt **sadarbību ar citām institūcijām ūdensteču nosaukumu un citu vietvārdu datu precizēšanā**
7. Turpināt **starptautisko sadarbību** UNGEGN ietvaros
8. Papildināt vietvārdu datus ar vietu nosaukumiem **arī lībiešu un latgaliešu rakstu valodā**







Latvijas Ģeotelpiskās  
informācijas aģentūra

**Sekojet:**

<https://vietvardi.lgia.gov.lv>

<https://www.lgia.gov.lv/lv/vietvardu-datubaze>

**Saziņai:**

[vita.strautniec@lgia.gov.lv](mailto:vita.strautniec@lgia.gov.lv)

[otilija.kovalevska@lgia.gov.lv](mailto:otilija.kovalevska@lgia.gov.lv)

[vdbinfo@lgia.gov.lv](mailto:vdbinfo@lgia.gov.lv)