



Latvijas Ģeotelpiskās
informācijas aģentūra

Darbības valsts ģeodēziskā tīkla punktu aizsargjoslas nodrošināšanā 2024. gadā

Latvijas Ģeotelpiskās informācijas aģentūras pārskats par ģeodēzijas jomā padarīto 2024. gadā

«Ģeodēzistu diena 2024»

Rīgas Tehniskās universitātes Ģeomātikas katedra 2025. gada 4. februārī

*Ģeodēzijas departamenta
Ģeodēzisko datu kontroles nodaļas
vecākā ģeodēzijas inženiere
Zoja Liepiņa*



Latvijas Ģeotelpiskās
informācijas aģentūra

SATURS

- ***Normatīvie akti***
- ***Darbības saistībā ar būvniecību, dažāda veida saimniecisko darbību***
- ***Darbības saistībā ar Latvijas novadu teritorijas attīstības plānošanu***



Latvijas Ģeotelpiskās
informācijas aģentūra

Normatīvie akti

1. Aizsargjoslu likums

➤ III nodaļas 20. pants:

(2) Aizsargjoslu ap ģeodēziskā tīkla punktiem nosaka šādi:

1) 50 m rādiusā no ģeodēziskā punkta centra

a) globālās pozicionēšanas tīkla 0. klases punktiem;

b) ģeomagnētiskā tīkla 1. klases punktiem;

c) gravimetriskā tīkla 1. klases punktiem.

2) 5 m rādiusā no ģeodēziskā punkta centra – pārējiem ģeodēziskā tīkla punktiem.

➤ VI nodaļas 49. pants:

1) aizliegts veikt darbības, kas traucē pieeju ģeodēziskā tīkla punktiem un ģeodēzisko darbu veikšanu tajos.

2. Ģeotelpiskās informācijas likums III nodaļas 14. pants. Ģeodēziskā tīkla punktu aizsardzība

(1) Apvidū nostiprināti **valsts ģeodēziskā tīkla punkti ir valsts īpašums un atrodas valsts aizsardzībā.**

(3) Apvidū nostiprinātiem **valsts un vietējā ģeodēziskā tīkla punktiem ir noteikta aizsargjosla atbilstoši Aizsargjoslu likumam.**

3. Ģeodēziskās atskaites sistēmas un topogrāfisko karšu sistēmas 2011.

gada 15. novembra Ministru kabineta noteikumi Nr. 879

- **53. punkts:** saimnieciskās darbības, būvniecības veicējam vai pasūtītājam plānotās darbības iepriekš jāaskaņo ar Aģentūru;
- **54. punkts:** plānotās saimnieciskās darbības, būvniecības veicējs vai pasūtītājs sedz ģeodēziskā tīkla punkta pārvietošanu un uzmērīšanas darbu izdevumus, slēdzot līgumu ar Aģentūru par valsts ģeodēziskā tīkla punkta pārvietošanu.



Latvijas Ģeotelpiskās
informācijas aģentūra

Darbības saistībā ar būvniecību, saimniecisko darbību ģeodēzisko punktu aizsardzības jomā (1)

Būvniecības ieceres īstenošanas procesa gaitā Aģentūra

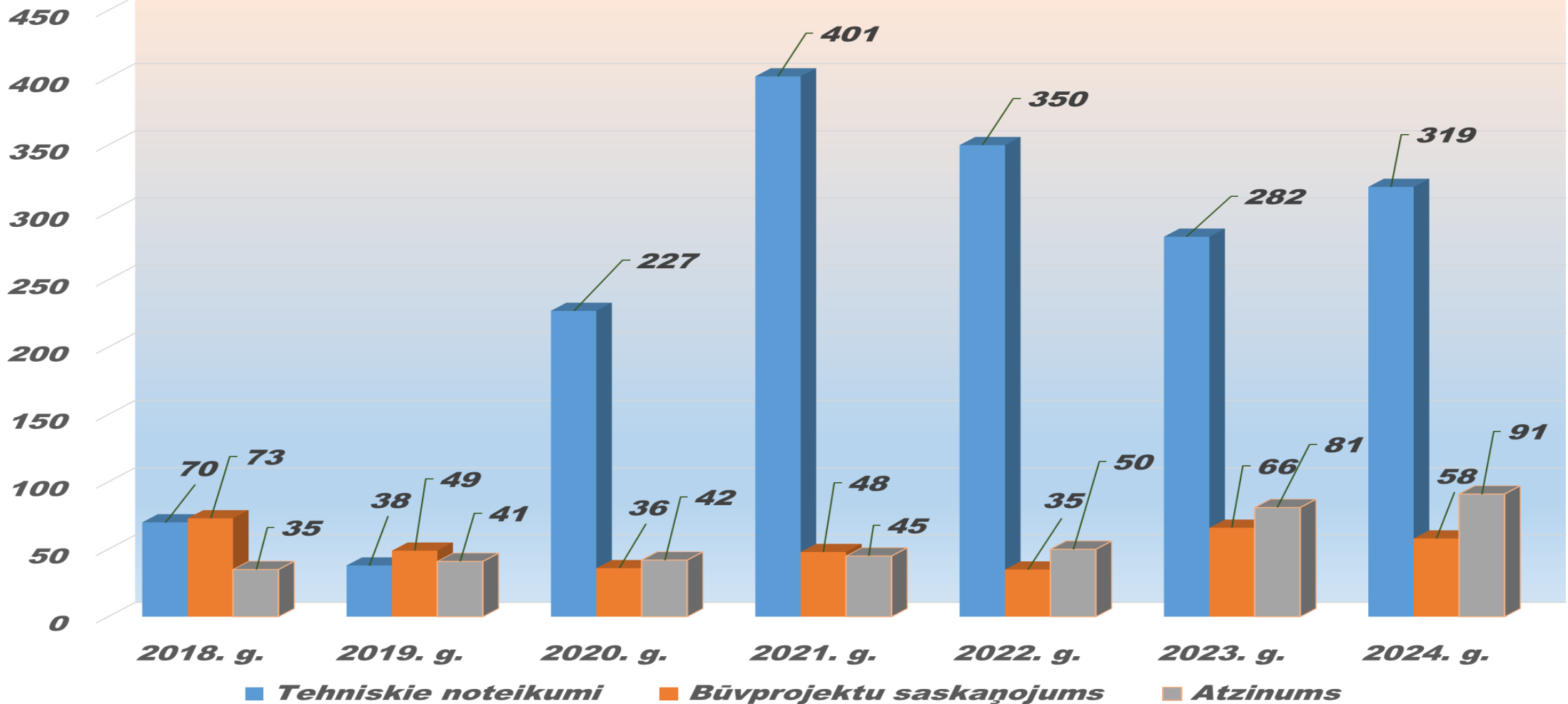
- *sniedz tehniskos noteikumus būvniecības ieceres būvprojekta izstrādei*
- *piedalās izstrādātā projekta saskaņošanā*
- *sniedz atzinumu par būvobjekta gatavību nodošanai ekspluatācijā*

*Kopš 2020. gada 1. janvāra ar būvniecības procesu saistīto dokumentu aprīte
notiek **Būvniecības informācijas sistēmā (BIS)***



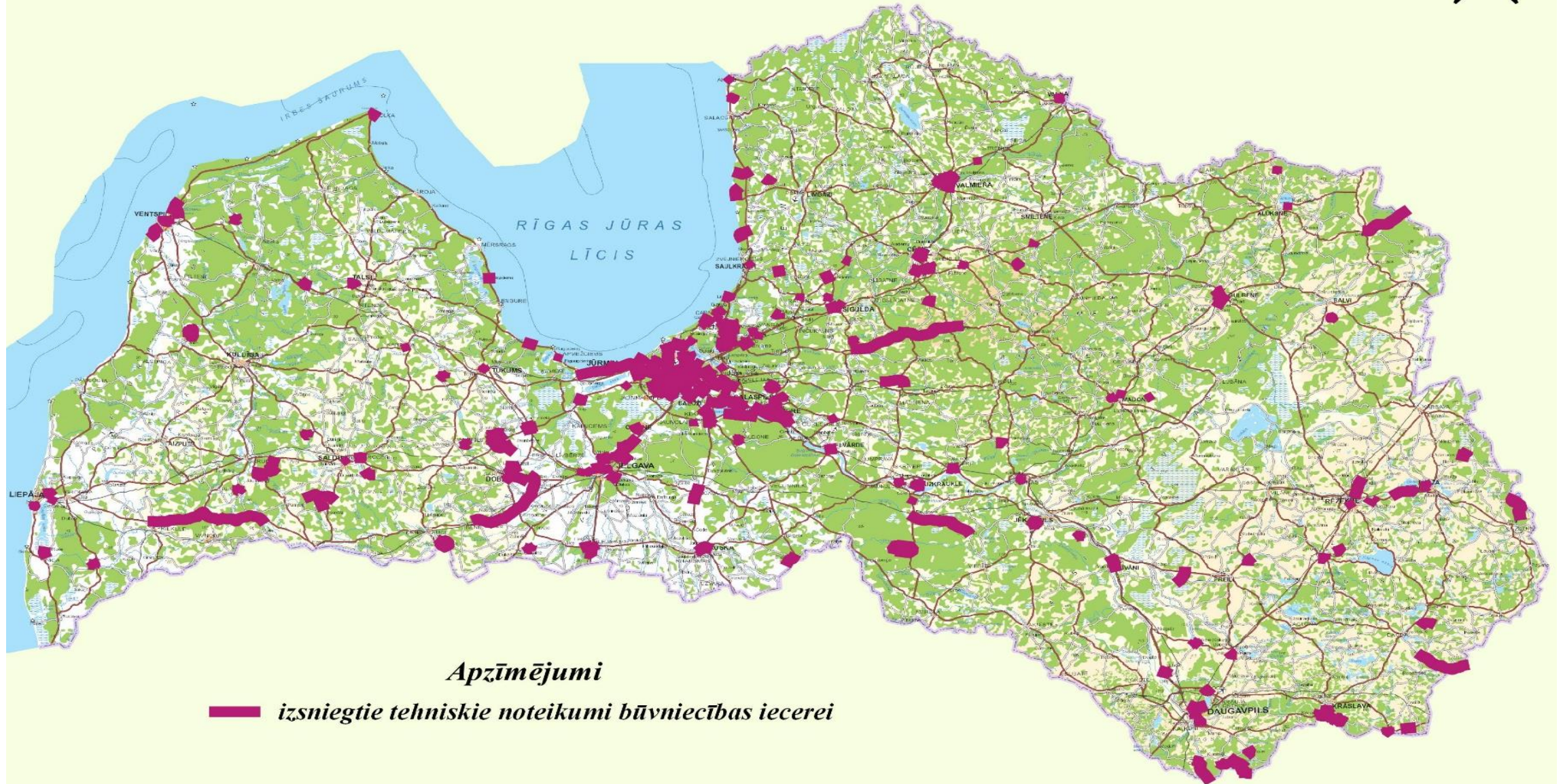
Darbības saistībā ar būvniecību, saimniecisko darbību ģeodēzisko punktu aizsardzības jomā (2)

*Aģentūras izsniegtie tehniskie noteikumi būvprojektu izstrādei,
būvprojektu saskaņojumi un atzinumi par būves gatavību ekspluatācijai*



Tehnisko noteikumu sniegšana būvprojekta izstrādei (1)

Izsniegtie tehniskie noteikumi būvniecības iecerei

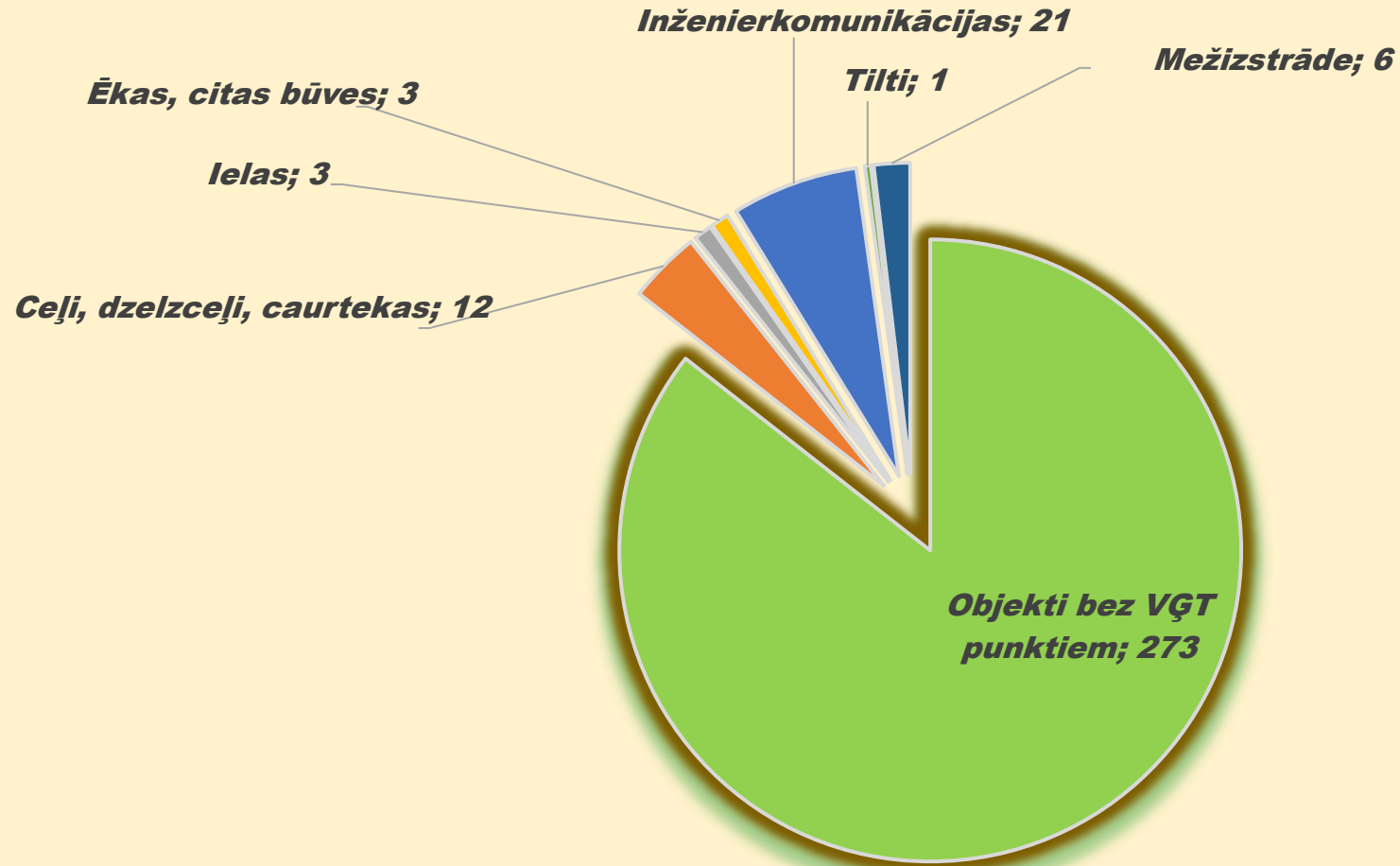




Tehnisko noteikumu sniegšana būvprojekta izstrādei (2)

No 319 izsniegtajiem tehniskajiem noteikumiem 15% sastāda objekti ar VĢT punktiem

**Tehnisko noteikumu sadalījums pa būvobjektu kategorijām ar VĢT punktu esamību
2024. gadā**

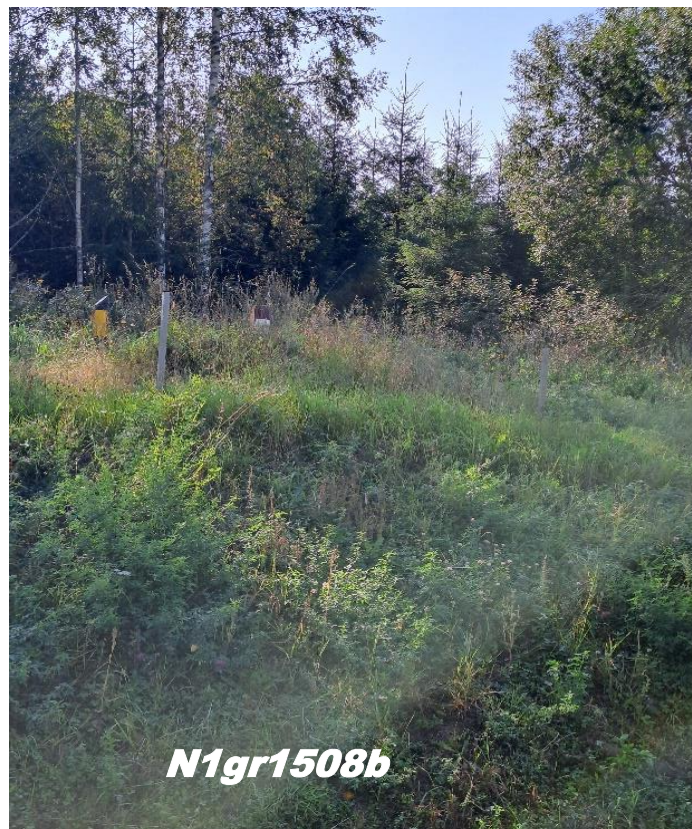




Latvijas Ģeotelpiskās
informācijas aģentūra

Tehnisko noteikumu ievērošanas pārbaude būvdarbu laikā (3)
Veiktas Aģentūras izsniegto tehnisko noteikumu ievērošanas kontroles 8
būvobjektos, pārbaudot 19 VĢT punktus

1. A2 Rīga-Sigulda-Igaunijas robeža (Veclaicene) pārbūve posmā km 77,30-88,10 (1634; 1377; 1587; 1508b) un satiksmes drošības uzlabošana posmā km 12,405-22,000, ietverot ceļa mezglus ar a/c A4/A1 un a/c P3 (1850; 1153a; 1847)





Latvijas Ģeotelpiskās
informācijas aģentūra

Tehnisko noteikumu ievērošanas pārbaude būvdarbu laikā (4)

2. Valsts reģionālā autoceļa P37 Pļaviņas (Gostiņi)-Madona- Gulbene posma km 60,14-71,50 pārbūve (1207)



N1gr1207 pēc autoceļa pārbūves

Tehnisko noteikumu ievērošanas pārbaude būvdarbu laikā (5)



3. Valsts reģionālā autoceļa P109 Kandava-Saldus posma 14,00-28,61 km (**Kundziņi**) un P77 Ventspils-Dundaga posma 7,38-13,53 km pārbūve (**1393**)



Tehnisko noteikumu ievērošanas pārbaude būvdarbu laikā (6)



4. Valsts reģionālā autoceļa P72 Ilūkste (Virsaīši)-Bebrene-Birži posma km 41,95-51,775 pārbūve (**0326b**; **0727a**)



Tehnisko noteikumu ievērošanas pārbaude būvdarbu laikā (7)



5. 20 kV EPL C645 posma no C645-9 līdz T18141 pārbūve Goliševas un Blontu pagastā, Ludzas novadā (1414; 1269; 1276; 1866)



Izstrādāto tehnisko būvprojektu saskaņošana



Saskaņoti **58** būvprojekti, BP risinājumi paredz būvdarbu rezultātā **3 VĢT punktu iznīcināšanu** [autoceļa P87 pārbūve (1), MAC Zilezera ceļš pārbūve, Ziemeļlatgales reģiona Ludzas meža iecirkni (2)], saskaņojumā norādīts par ģeodēziskā punkta pārceļšanas līguma slēgšanas nepieciešamību.

Būvprojektu saskaņošana



Apzīmējumi

- 628 potenciāli iznīcināmais punkts ar nosaukumu
- █ būvprojektu saskaņošana



Latvijas Ģeotelpiskās
informācijas aģentūra

Līgums par VĢT punkta pārcelšanu (1)

Ministru kabineta 2020. gada 17. decembra noteikumos Nr. 756

Latvijas Ģeotelpiskās informācijas aģentūras maksas pakalpojumu cenrādis nosaka samaksas apmēru par ģeodēziskajiem punktiem:

- sienas zīmes pārcelšanas cena, ieskaitot PVN - **962,62** euro
- grunts zīmes pārcelšanas cena, ieskaitot PVN - **951,55** euro

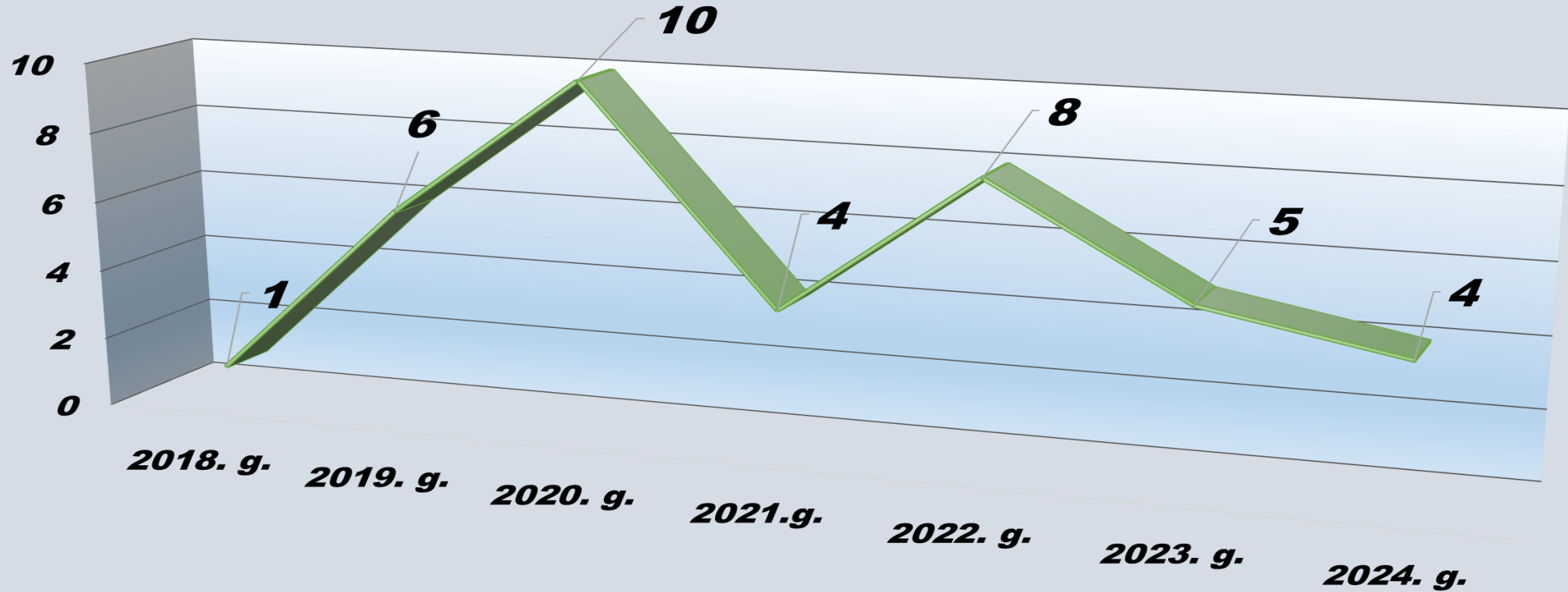
Līguma par VĢT punkta pārcelšanu noslēgšanas un izpildes gaita:

- Pasūtītājs aizpilda e-pieteikumu tīmekļa vietnes saitē:
<https://e-pieteikumi.lgia.gov.lv/OtherServicesApplication/ApplicantSelect>
vai nosūta pieteikumu uz elektroniskā pasta adresi: pasts@lgia.gov.lv
- LĢIA sagatavo Līguma projektu starp Aģentūru un Pasūtītāju, kas tālāk tiek virzīts divpusējai parakstīšanai;
- Pēc Līguma divpusējās parakstīšanas Pasūtītājam tiek piestādīts Līgumcenas samaksas rēķins atbilstoši Līgumam pievienotajai Pakalpojuma aprēķina tāmei;
- Pasūtītājs veic līgumcenas par VĢT punkta pārvietošanu samaksu vienreizējā avansa maksājumā 100% apmērā;
- LĢIA 5 (piecu) dienu laikā pēc maksājuma saņemšanas izsniedz Pasūtītājam rakstisku saskaņojumu par plānotās saimnieciskās darbības vai būvniecības ieceres īstenošanu.
- **Pēc līgumsaistību izpildes un Aģentūras saskaņojuma vēstules saņemšanas Pasūtītājs ir atbrīvots no jebkādām saistībām attiecībā uz punkta pārcelšanu.**
- **Pasūtītājam nav saistošas turpmākās darbības attiecībā uz punkta pārcelšanu, jo pārceļamā punkta vietas un laika izvēle, kā arī tā ierīkošanas darbi ir Aģentūras pārziņā.**



Līgums par VĢT punkta pārceļšanu (2)

Līgumi par valsts ģeodēziskā tīkla punkta pārceļšanu





Latvijas Ģeotelpiskās
informācijas aģentūra

**2024. gadā noslēgti 4 ģeodēzisko punktu pārceļšanas līgumi, saskaņā ar
tiem iznīcināti 4 VĢT punkti:**

**VĢT punktu iznīcināšanas rezultātā 2024. gadā Aģentūrai samaksāti 3806,20 euro (2023. gadā -
4994,48 euro)!**

1. Gājēju-velosipēdistu ceļš gar a/c A11, 1. posms, maršrutā Liepāja-Skatre-Bernāti (G2gzŽvagiņi)



Pirms būvdarbiem



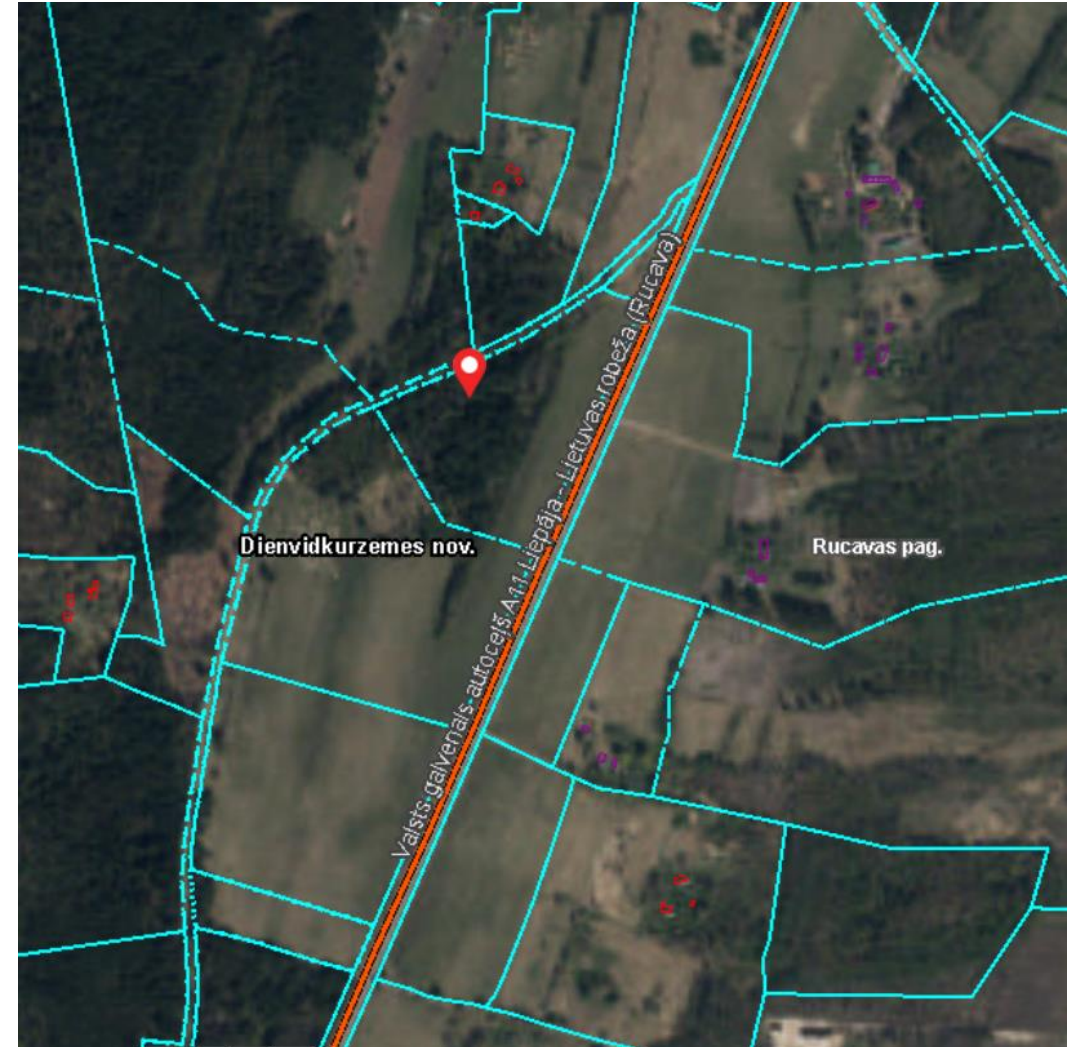
Pēc objekta izbūves



2. Derīgo izrakteņu ieguve nekustamajā īpašumā "Žubri", Rucavas pagastā, Dienvidkurzemes novadā (**N1grĢigasciems**)



N1grĢigasciems pirms derīgo izrakteņu izstrādes



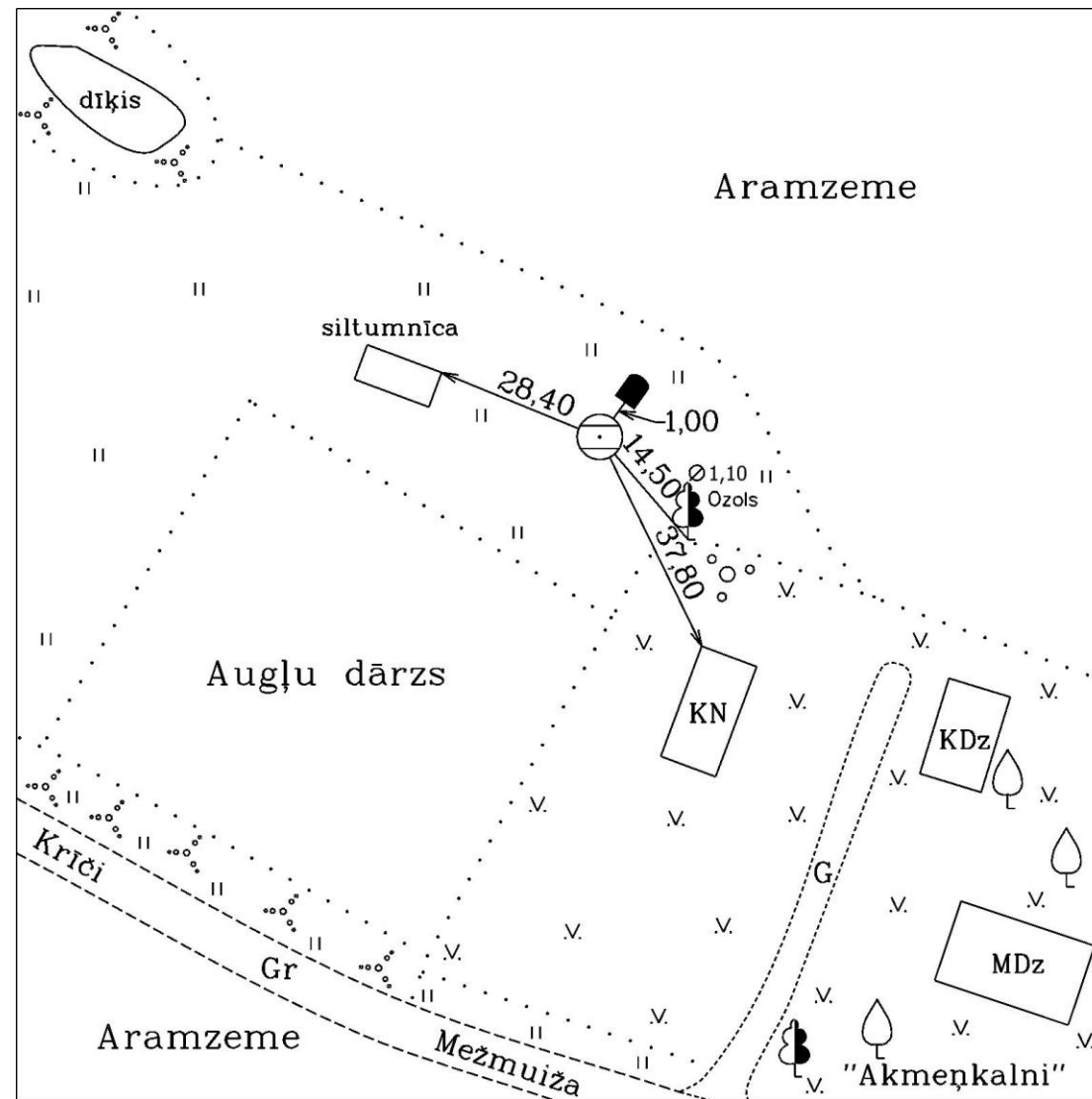
N1grĢigasciems atrašanās vieta novada teritorijā



3. Privātpersona lūdz pārcelt ģeodēzisko punktu, kas atrodas viņas īpašuma "Akmeņkalni" teritorijā, Valles pagastā, Bauskas novadā (**G2gzKārkli**)



G2gz Kārkli novietojums privātpašuma teritorijā



G2gz Kārkli izvietojums abrisa attēlojumā



4. Valsts reģionālā autoceļa P72 ILŪKSTE (VIRSAIŠI)–BEBRENE–BIRŽI posma km 41,95–51,775 pārbūve (**N2gr0326b**)



N2gr0326b pēc apsekošanas



N2gr0326b būvdarbu laikā



Atzinuma sniegšana pirms objekta nodošanas ekspluatācijā (1) Izsniegts 91 atzinums par būves gatavību ekspluatācijai

Izsniegtie atzinumi par būves gatavību ekspluatācijai

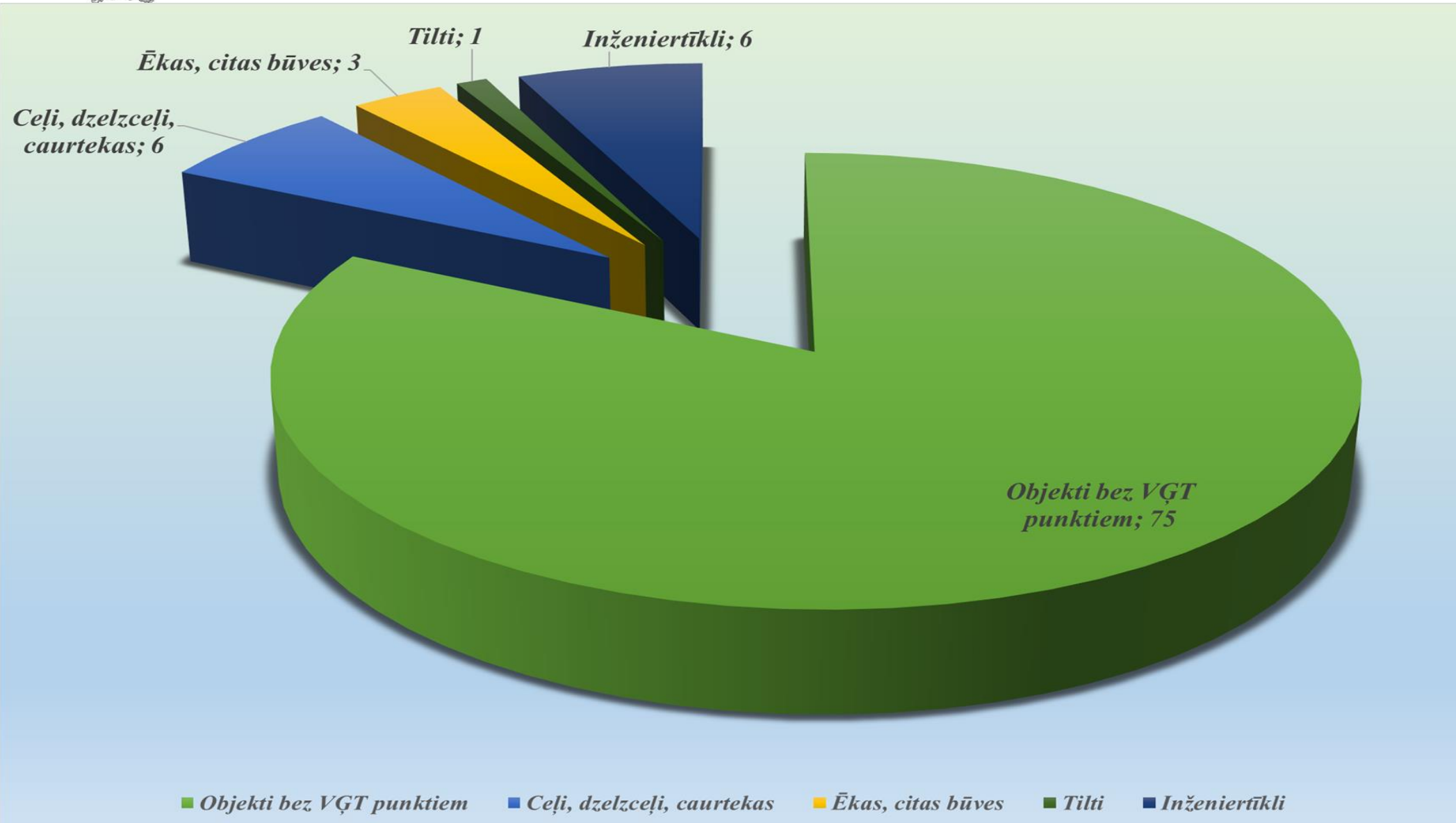




Atzinuma sniegšana pirms objekta nodošanas ekspluatācijā (2)

No 91 izsniegto atzinumu skaita 18% sastāda objekti ar VĢT punktiem

Atzinumu sadalījums pa objektu kategorijām ar VĢT punktu klātesamību



Atzinuma sniegšana pirms objekta nodošanas ekspluatācijā (3)

G2gzMālupe



Būvobjekts: Pašvaldības autoceļa "Mālupe-Skola" seguma atjaunošana Māļupē, Māļupes pagastā, Alūksnes novadā.



Atzinuma sniegšana pirms objekta nodošanas ekspluatācijā (4)

N1fr20



N1gr5712



Būvobjekts: Gājēju-velosipēdistu ceļš gar autoceļu A11, 1. posms, maršrutā Liepāja-Skatre-Bernāti

Atzinuma sniegšana pirms objekta nodošanas ekspluatācijā (5)



Latvijas Ģeotelpiskās
informācijas aģentūra

N1gr1727a



**Būvobjekts: Gājēju velosipēdistu ceļš gar autoceļu P103 Dobeles-Bauska (Eleja) km
39.985-40.880**

Atzinuma sniegšana pirms objekta nodošanas ekspluatācijā (6)



N1sm302



Būvobjekts: Jelgavas stacijas ēkas remonts Stacijas ielā 1, Jelgavā

Atzinuma sniegšana pirms objekta nodošanas ekspluatācijā (7)



N1sr46c



Būvobjekts: Elektromobiļu uzlādes iekārtas ierīkošana Ozolu ielā 1, Alūksnē,

N1gr1289



Būvobjekts: Elektronisko sakaru tīkla izbūve Liepājas pilsētā un Nīcas pagastā, Dienvidkurzemes novadā līdz Objektam 1.1



Latvijas Ģeotelpiskās
informācijas aģentūra

Darbības saistībā ar teritorijas attīstības plānošanu (1)

Teritorijas attīstības plānojumu izstrādes vajadzībām Aģentūra sniedz

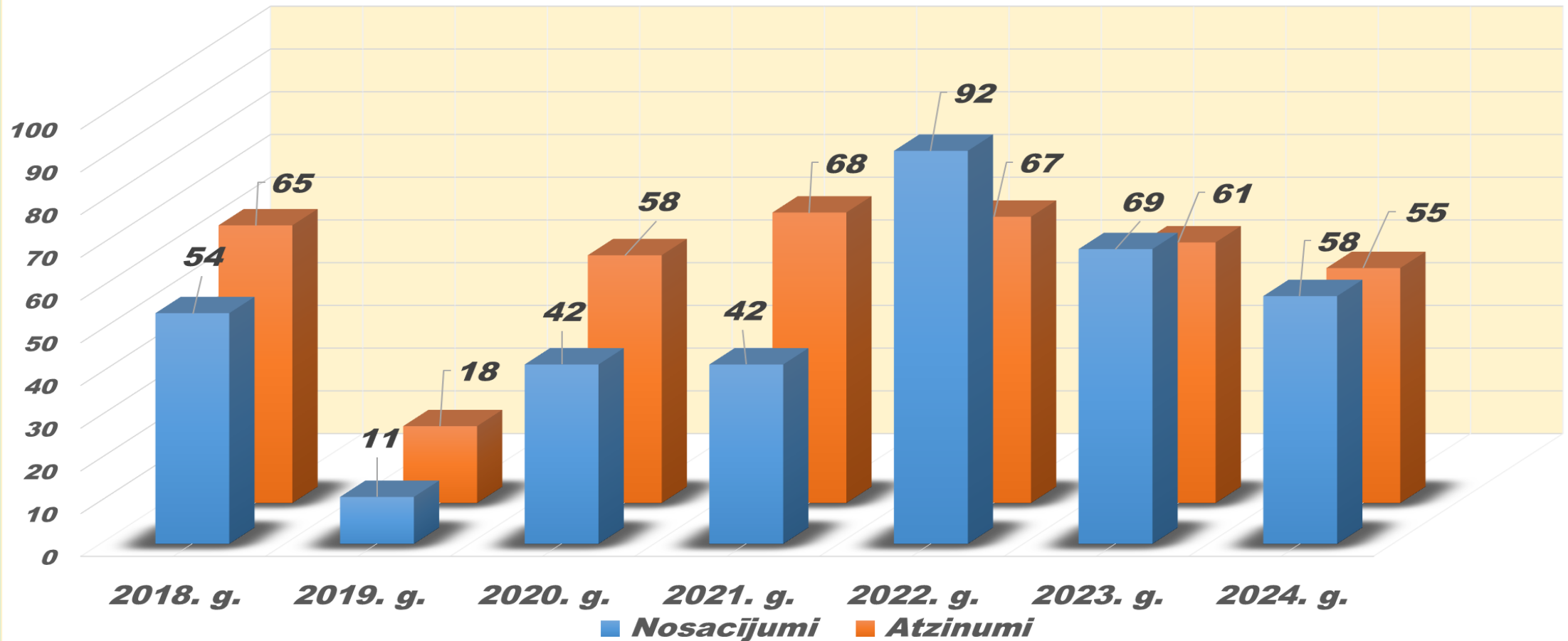
- *nosacījumus teritorijas plānojumu, lokālplānojumu un detālplānojumu izstrādei*
- *atzinumu par izstrādātajiem teritorijas plānojumiem, lokālplānojumiem un detālplānojumiem*

Plānojuma izstrādes nosacījumu izsniegšanas vai atzinuma par plānojuma redakciju saņemšanas pieteikums ir nosūtāms uz elektroniskā pasta adresi: pasts@lgia.gov.lv



Darbības saistībā ar teritorijas attīstības plānošanu (2)

Teritorijas attīstības plānojumu izstrādei izsniegtie nosacījumi un atzinumi



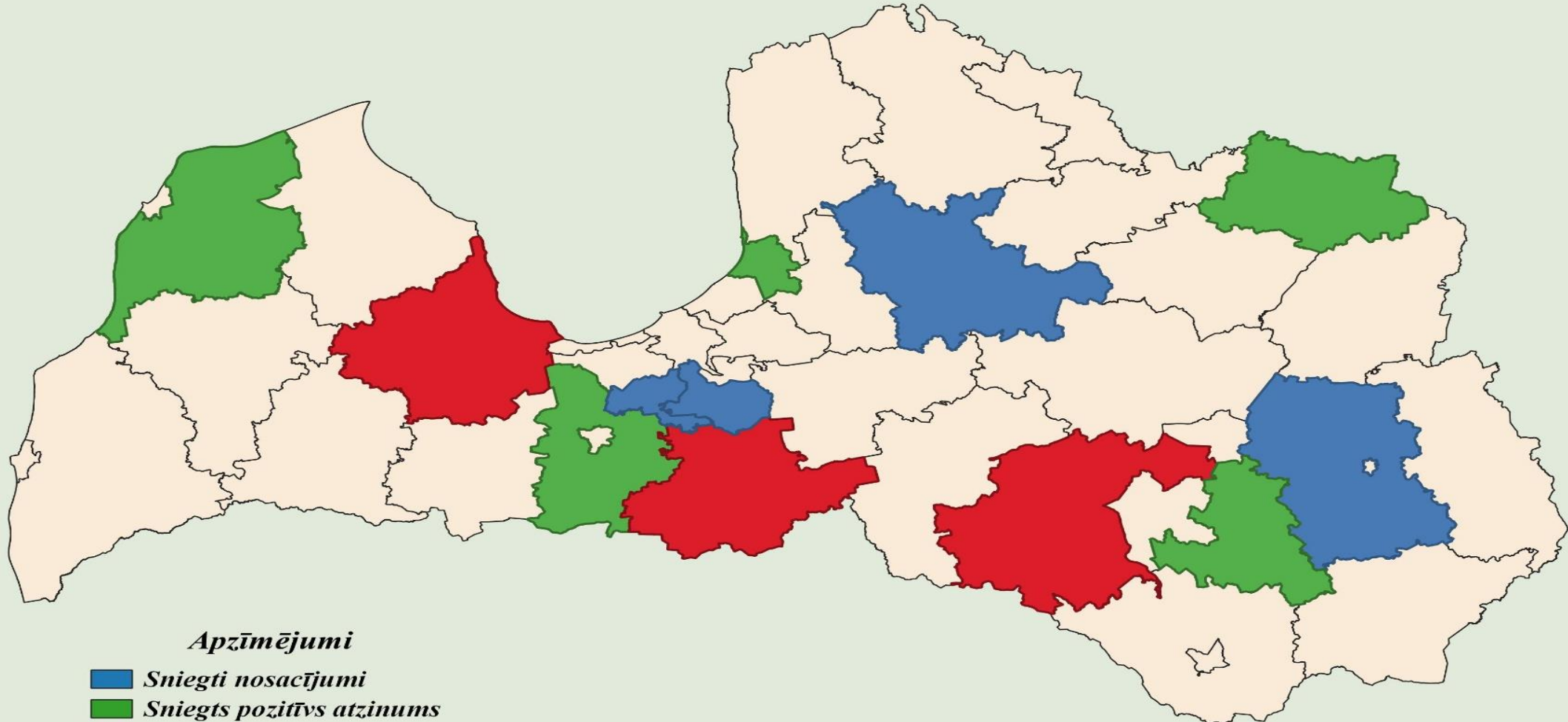
2024. gadā izsniegtie lokālplānojumu, detālpānojumu un zemes ierīcības projektu izstrādes nosacījumi un atzinumi





Darbības saistībā ar teritorijas attīstības plānošanu (4)
Negatīvs atzinums 2024. gadā sniegts **Tukuma, Bauskas un Jēkabpils** novada TP
Pozitīvs atzinums – **Ventspils, Jelgavas, Saulkrastu, Alūksnes un Preiļu** novada TP

2024. gadā izsniegtie nosacījumi un atzinumi novadu teritorijas plānojumiem





Latvijas Ģeotelpiskās
informācijas aģentūra

Pateicos par uzmanību!

Zoja.Liepina@lgia.gov.lv